

**i** Leistungsbereich - Performance

Type	Best.-Nr.	Überdruck max.	Drehzahl max.	Fördermenge max	Vordruck max.	Medium temp.	Plunger -Ø	Hub	Gewicht ca.
	Code No.	Pressure max.	RPM max.	Output max.	Inlet-Pressure max.	Fluid-Temp.	Plunger dia.	Stroke	Weight approx.
		bar	min-1	l/min	bar	°C	mm	mm	kg
NP10/10-150C	00.7195	150	750	5,3	60	-40	18	10,0	6,0
NP10/15-150C	00.7194	150	750	7,3	60	-40	18	14,1	6,0

**Achtung!** Wenn CO<sub>2</sub> unter 0°C verpumpt wird, muss im Getriebe synthetisches Motorenöl der Klasse SAE 0 W 40 eingefüllt werden!

**Important!** The crankcase must be filled with synthetic motor oil of the class SAE 0 W 40 when pumping CO<sub>2</sub> under 0°C.

Für Inbetriebnahme, Wartung, Sicherheitsvorschriften und Instandsetzung beachten Sie die Betriebsanleitung der Standardpumpen NP10 (D2153).

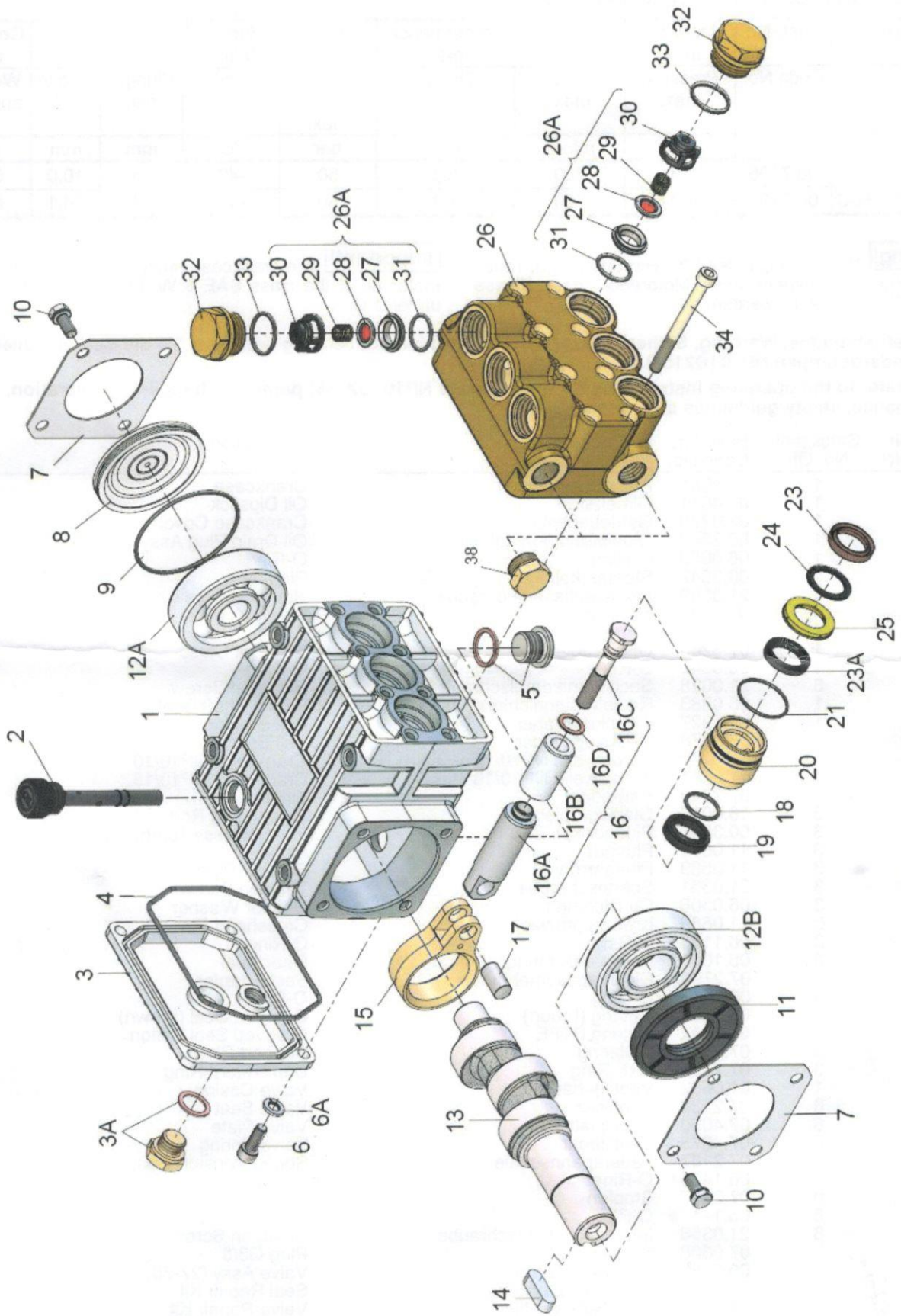
Please refer to the operating instructions for the standard NP10 (D2153) pumps with regard to operation, maintenance, safety guidelines and repair.

Lfd. Nr. Item No.	Stückzahl No. Off	Best.-Nr. Code No.	Benennung	Description
1	1	01.1051	Antriebsgehäuse	Crankcase
2	1	00.4011	Ölmeßstab	Oil Dipstick
3	1	03.0228	Getriebedeckel	Crankcase Cover
3A	1	00.2372	Ölablaßstopfen kpl.	Oil Drain Plug Assy
4	1	06.0050	O-Ring	O-Ring
5	1	00.3842	Stopfen kpl.	Plug Assy
6	4	21.0069	Innensechskantschraube	Hexagon Screw
6A	4	07.3052	Federring	Spring Washer
7	2	03.0229	Lagerdeckel	Bearing Cover
8	1	07.3248	Ölschauglas	Oil Sight Glass
9	1	06.0249	O-Ring	O-Ring
10	8	21.0028	Sechskantkombischraube	Hexagon Screw
11	1	06.0883	Radialwellendichtring	Radial Shaft Seal
12A	1	05.0227	Rillenkugellager	Ball Bearing
12B	1	05.0078	Rillenkugellager	Ball Bearing
13	1	11.0882	Kurbelwelle NP10/10	Crankshaft NP10/10
13	1	11.0881	Kurbelwelle NP10/15	Crankshaft NP10/15
14	1	07.3049	Paßfeder	Fitting Key
15	3	16.0036	Gleitlagerpleuel	Connecting Rod
16	3	00.3640	Plunger kpl. Ø18	Plunger Assy 18mm dia.
16A	3	11.0611	Plunger	Plunger
16B	3	11.0589	Plungerrohr	Plunger Pipe
16C	3	21.0351	Spannschraube	Tension Screw
16D	3	06.0306	Cu-Dichtring	Copper Washer
17	3	11.0585	Kreuzkopfbolzen	Crosshead Pin
18	3	06.1164	O-Ring	O-Ring
19	3	06.1081	Getriebedichtung	Gear Seal
20	3	07.2798	Dichtungsaufnahme	Seal Adaptor
21	3	06.1443*	O-Ring	O-Ring
23	3	06.1297	Nutring (braun)	Grooved Seal (brown)
23A	3	06.1312	Nutring PTFE	Grooved Seal Teflon
24	3	07.2116	Stützring	Support Ring
25	3	07.2797	LRF-Ring	Drip Return Ring
26	1	01.0632	Ventilgehäuse	Valve Casing
27	6	07.2183	Ventilsitz	Valve Seat
28	6	07.4050	Ventilplatte	Valve Plate
29	6	07.4073	Ventilfeder	Valve Spring
30	6	07.2157	Federspannschale	Spring Tension Cap
31	6	06.1444*	O-Ring	O-Ring
32	6	07.2117	Stopfen	Plug
33	6	06.1417*	O-Ring	O-Ring
34	8	21.0356	Innensechskantschraube	Hexagon Screw
38	2	07.0608	Stopfen G3/8	Plug G3/8
.		00.5461	Ventil kpl. (27-30)	Valve Assy (27-30)
..		14.0621	Rep. Satz Dichtungen	Seal Repair Kit
..		14.0622	Rep. Satz Ventile	Valve Repair Kit
		00.7201	Antrieb kpl. (1-21,23A,34), NP10/10	Gear Assy (1-21,23A,34), NP10/10
		00.7199	Antrieb kpl. (1-21,23A,34), NP10/15	Gear Assy (1-21,23A,34), NP10/15
		00.5349	Pumpenkopf kpl. (23,24-38 ohne 34)	Pump Head Assy(23,24-38 w.o.34)

\* Diese EPDM O-Ringe nicht mit Mineralöl oder Mineralfett benetzen. Silikonfett benutzen.

\* These EPDM (Buna) O-Rings must not come into contact with mineral oil or mineral grease. Use silicon grease only

Bei Bestellung von Ersatzteilen bitte Bestell-Nr., Pumpen-Nr. und -type angeben  
 When ordering please state Code No., Pump Model and Pump Serial No.



Technische Änderungen vorbehalten  
 Subject to change

**NP10/10-150C**  
**NP10/15-150C**