



**Leistungsbereich - Performance**

Type	Best.-Nr.	Überdruck	Drehzahl	Fördermenge	Medium temp.	Plunger -Ø	Hub	Gewicht
		max.	max.	max.				ca.
	Code No.	Pressure max.	RPM max.	Output max.	Media-Temp.	Plunger dia.	Stroke	Weight approx.
		bar	min <sup>-1</sup>	l/min	°C	mm	mm	kg
NP10/4-140C	00.5286	140	750	1.8	-40	18	3.4	5.4

**Achtung!** Wenn CO<sub>2</sub> unter 0°C verpumpt wird, muss im Getriebe synthetisches Motorenöl der Klasse **SAE 0 W 40** eingefüllt werden!

**Important!** The crankcase must be filled with synthetic motor oil of the class **SAE 0 W 40** when pumping CO<sub>2</sub> under 0°C.

**Für Inbetriebnahme, Wartung, Sicherheitsvorschriften und Instandsetzung beachten Sie die Betriebsanleitung der Standardpumpen NP10.**

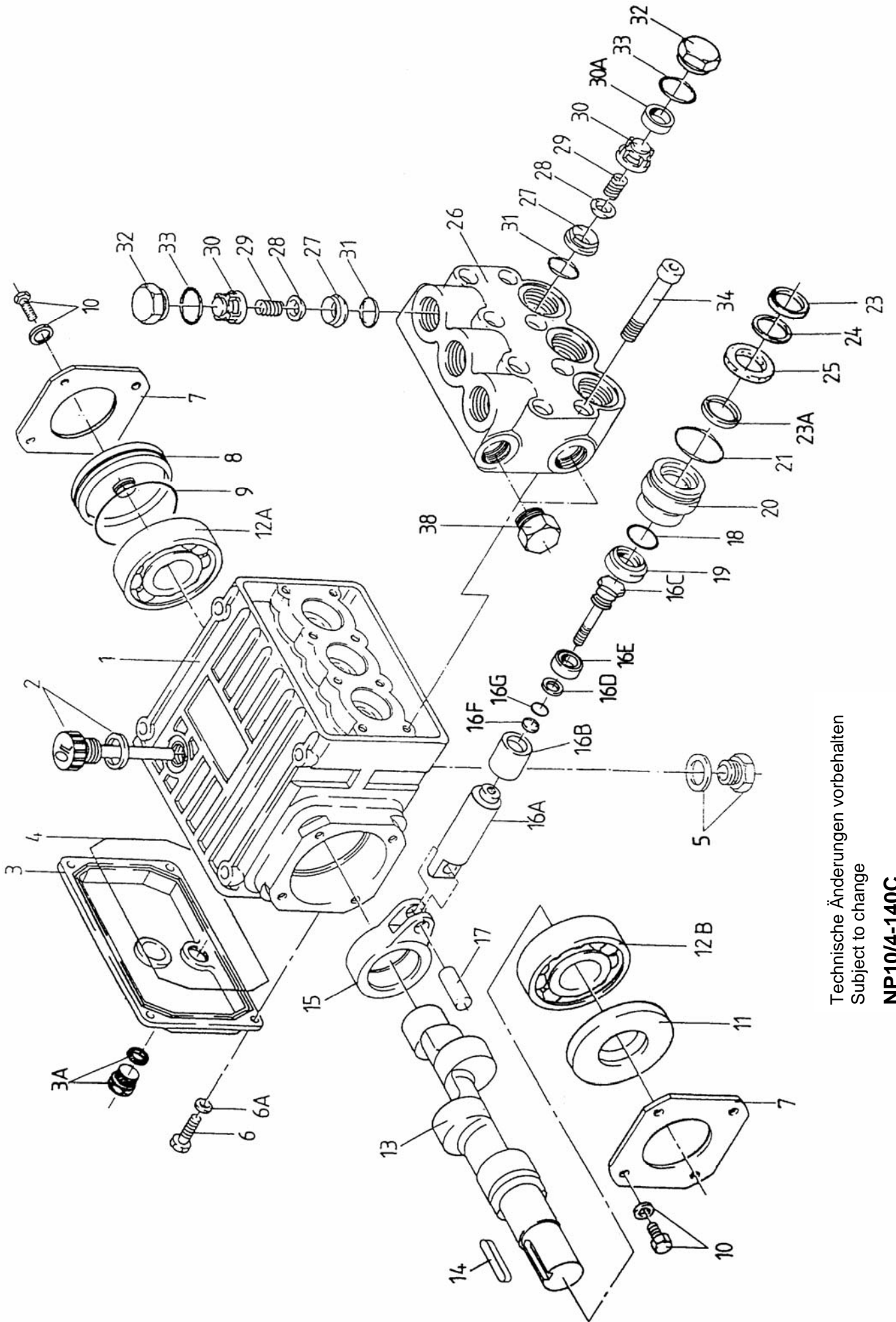
**Please refer to the operating instructions for the standard NP10 pumps with regard to operation, maintenance, safety guidelines and repair.**

Lfd. Nr. Item No.	Stückzahl No. Off	Best.-Nr. Code No.	Benennung	Description
1	1	01.0858	Antriebsgehäuse	Crankcase
2	1	00.4011	Ölmeßstab	Oil Dipstick
3	1	03.0326	Getriebedeckel	Crankcase Cover
3A	1	00.2372	Ölablaßstopfen kpl.	Oil Drain Plug Assy
4	1	06.0050	O-Ring	O-Ring
5	1	00.3842	Stopfen kpl.	Plug Assy
6	4	21.0069	Zylinderschraube	Cylinder Screw
6A	4	07.3052	Federring	Spring Washer
7	2	03.0229	Lagerdeckel	Bearing Cover
8	1	07.3065	Ölschauglas	Oil Sight Glass
9	1	06.0964	O-Ring	O-Ring
10	8	21.0028	Sechskantkombischraube	Hexagon Screw
11	1	06.0057	Radialwellendichtring	Radial Shaft Seal
12A	1	05.0076	Rillenkugellager	Ball Bearing
12B	1	05.0077	Rillenkugellager	Ball Bearing
13	1	11.0591	Kurbelwelle	Crankshaft
14	1	07.3049	Paßfeder	Fitting Key
15	3	16.0036	Gleitlagerpleuel	Connecting Rod
16A	3	11.0611	Plunger	Plunger
16B	3	11.0589	Plungerrohr	Plunger Pipe
16C	3	21.0351	Spannschraube	Tension Screw
16D	3	06.0305	Stahl Dichtr. (beids. LOC577 auftragen)	Steel Ring (coat on both sides with LOC577)
16E	3	07.3709	Plungerverlängerung	Plunger Extension
16F	3	06.0114	Stützring für O-Ring	Support Ring f. O-Ring
16G	3	06.0113	O-Ring	O-Ring
17	3	11.0585	Kreuzkopfbolzen	Crosshead Pin
18	3	06.1164	O-Ring	O-Ring
•19	3	06.1081	Getriebedichtung	Gear Seal
20	3	07.2798	Dichtungsaufnahme	Seal Adaptor
•21	3	06.1443*	O-Ring	O-Ring
•23	3	06.1297	Nutring (braun)	Grooved Seal (brown)
•23A	3	06.1312	Nutring PTFE	Grooved Seal Teflon
•24	3	07.2116	Stützring	Support Ring
25	3	07.2797	LRF-Ring	Drip Return Ring
26	1	01.0632	Ventilgehäuse	Valve Casing
••27	6	07.1650	Ventilsitz	Valve Seat
••28	6	07.4050	Ventilplatte	Valve Plate
••29	6	07.4073	Ventilfeder	Valve Spring
••30	6	07.2157	Federspannschale	Spring Tension Cap
30A	3	07.3708	Distanzring	Spacer Ring
••31	6	06.1444*	O-Ring	O-Ring
32	6	07.2117	Stopfen	Plug
••33	6	06.1417*	O-Ring	O-Ring
34	8	21.0356	Innensechskantschraube	Hexagon Screw
38	2	07.0608	Stopfen G3/8	Plug G3/8
•		00.5460	Ventil kpl. (27-30)	Valve Assy (27-30)
•		14.0621	Rep. Satz Dichtungen	Seal Repair Kit
••		14.0622	Rep. Satz Ventile	Valve Repair Kit
		00.5354	Antrieb kpl. (1-17,34)	Gear Assy (1-17,34)
		00.5353	Pumpenkopf kpl. (23-38 ohne 34)	Pump Head (23-38 w.o.34)

Bei Bestellung von Ersatzteilen bitte Bestell-Nr., Pumpen-Nr. und -type angeben  
When ordering please state Code No., Pump Model and Pump Serial No.

\* Diese EPDM O-Ringe nicht mit Mineralöl oder Mineralfett benetzen. Silikonfett benutzen.

\* These EPDM (Buna) O-Rings must not come into contact with mineral oil or mineral grease. Use silicon grease only



Technische Änderungen vorbehalten  
 Subject to change

**NP10/4-140C**