



**Leistungsbereich - Performance**

Type	Best.-Nr.	Leistungs- aufnahme	Überdruck max.	Drehzahl max.	Fördermenge max.	Wassertemp. max.	Plunger Ø	Hub	Gewicht ca.	NPSHR
	Code No.	Power Consump.	Pressure max.	RPM max.	Output max.	Watertemp. max.	Plunger dia.	Stroke	Weight approx.	NPSH Required
		kW	bar	min <sup>-1</sup>	l/min	°C	mm	mm	kg	mWs
NP10/10-140RE	00.4170	3.0	140	1450	10.6	70	18	10.0	6.0	6.4
NP10/13-140RE	00.4368	3.6	140	1450	13.1	70	18	12.4	6.0	6.4
NP10/15-140RE	00.4369	4.1	140	1450	14.6	70	18	14.1	6.0	6.6

**Für Inbetriebnahme, Wartung, Sicherheitsvorschriften und Instandsetzung beachten Sie die Betriebsanleitung der Standardpumpen NP10.**

**Please refer to the operating instructions for the standard NP10 pumps with regard to operation, maintenance, safety guidelines and repair.**

Lfd. Nr. Item No.	Stückzahl No. Off	Best.-Nr. Code No.	Benennung	Description
1	1	01.0858	Antriebsgehäuse	Crankcase
2	1	00.4011	Ölmeßstab	Oil Dipstick
3	1	03.0326	Getriebedeckel	Crankcase Cover
3A	1	00.5427	Ölablaßstopfen kpl.	Oil Drain Plug Assy
4	1	06.0050	O-Ring	O-Ring
5	1	00.5430	Stopfen kpl.	Plug Assy
6	4	21.0374	Zylinderschraube	Cylinder Screw
6A	4	07.3052	Federring	Spring Washer
7	2	03.0229	Lagerdeckel	Bearing Cover
8	1	07.3065	Ölschauglas	Oil Sight Glas
9	1	06.0964	O-Ring	O-Ring
10	8	21.0256	Sechskantschraube	Hexagon Screw
10A	8	07.3052	Federring	Spring Washer
11	1	06.0057	Radialwellendichtring	Radial Shaft Seal
12A	1	05.0076	Rillenkugellager	Ball Bearing
12B	1	05.0077	Rillenkugellager	Ball Bearing
13	1	11.0618	Kurbelwelle NP10/10	Crankshaft NP10/10
13	1	11.0622	Kurbelwelle NP10/13	Crankshaft NP10/13
13	1	11.0612	Kurbelwelle NP10/15	Crankshaft NP10/15
14	1	07.3049	Paßfeder	Fitting Key
15	3	16.0036	Gleitlagerpleuel	Connecting Rod
16	3	00.4171	Plunger kpl. Ø18	Plunger Assy 18mm dia.
16A	3	11.0645	Plunger	Plunger
16B	3	11.0589	Plungerrohr	Plunger Pipe
16C	3	21.0363	Spannschraube	Tension Screw
16D	3	06.0305	Stahl Dichtr. (beids. LOC577 auftragen)	Steel Ring (coat on both sides with LOC577)
16E	3	06.0114	Stützring	Support Ring
16F	3	06.0113	O-Ring	O-Ring
17	3	11.0585	Kreuzkopfbolzen	Crosshead Pin
•19	3	06.1081	Getriebedichtung	Gear Seal
20	3	07.3096	Dichtungsaufnahme	Seal Adaptor
•21	3	06.1080	O-Ring	O-Ring
•23	3	06.1174	Nutring	Grooved Seal
•23A	3	06.1297	Nutring	Grooved Seal
•23B	3	07.4365	Abstreifer	Drip Shield
•24	3	07.2116	Stützring	Support Ring
25	3	07.3097	LRF-Ring	Drip-Return Ring
26	1	01.0854	Ventilgehäuse	Valve Casing
••27	6	07.2183	Ventilsitz	Valve Seat
••28	6	07.2184	Ventilplatte	Valve Plate
••29	6	07.2544	Ventilfeder	Valve Spring
••30	6	07.2157	Federspannschale	Spring Tension Cap
••31	6	06.0078	O-Ring	O-Ring
32	6	07.3098	Stopfen	Plug
••33	6	06.0758	O-Ring	O-Ring
34	8	21.0380	Innensechskantschraube	Hexagon Screw
36	1	07.1779	Stopfen G3/8	Plug G3/8
36A	1	07.1780	Stopfen G1/2	Plug G1/2
		00.4704	Antrieb kpl. NP10/10RE (1-21/23A/23B/34)	Gear Assy NP10/10RE (1-21/23A/23B/34)
		00.4705	Antrieb kpl. NP10/13RE (1-21/23A/23B/34)	Gear Assy NP10/13RE (1-21/23A/23B/34)
		00.4706	Antrieb kpl. NP10/15RE (1-21/23A/23B/34)	Gear Assy NP10/15RE (1-21/23A/23B/34)
		00.4490	Pumpenkopf kpl. (23/24-33/36)	Pump Head Assy (23/24-33/36)
		00.4491	Ventil kpl. (27-30)	Valve Assy (27-30)
•		14.0701	Rep. Satz Dichtungen	Seal Repair Kit
••		14.0473	Rep. Satz Ventile	Valve Repair Kit

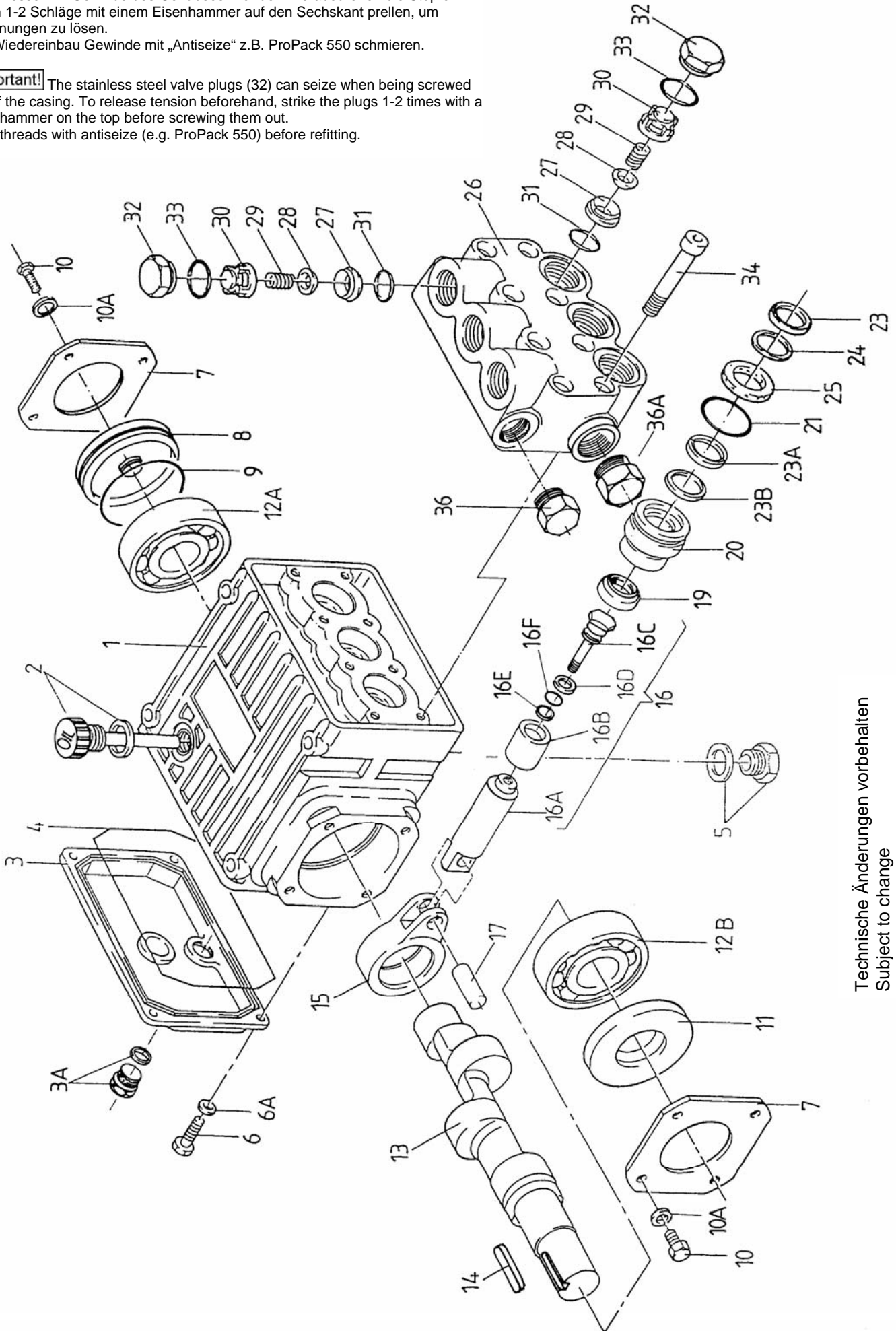
Bei Bestellung von Ersatzteilen bitte Bestell-Nr., Pumpen-Nr. und -type angeben  
When ordering please state Code No., Pump Model and Pump Serial No.

**Achtung!** Die Ventilstopfen (32) aus Edelstahl neigen beim Herausschrauben zum Fressen im Gewinde des Gehäuses. Vor dem Herausdrehen die Stopfen durch 1-2 Schläge mit einem Eisenhammer auf den Sechskant prellen, um Spannungen zu lösen.

Vor Wiedereinbau Gewinde mit „Antiseize“ z.B. ProPack 550 schmieren.

**Important!** The stainless steel valve plugs (32) can seize when being screwed out of the casing. To release tension beforehand, strike the plugs 1-2 times with a steel hammer on the top before screwing them out.

Coat threads with antiseize (e.g. ProPack 550) before refitting.



Technische Änderungen vorbehalten  
Subject to change

**NP10 RE**