



**Leistungsbereich - Performance**

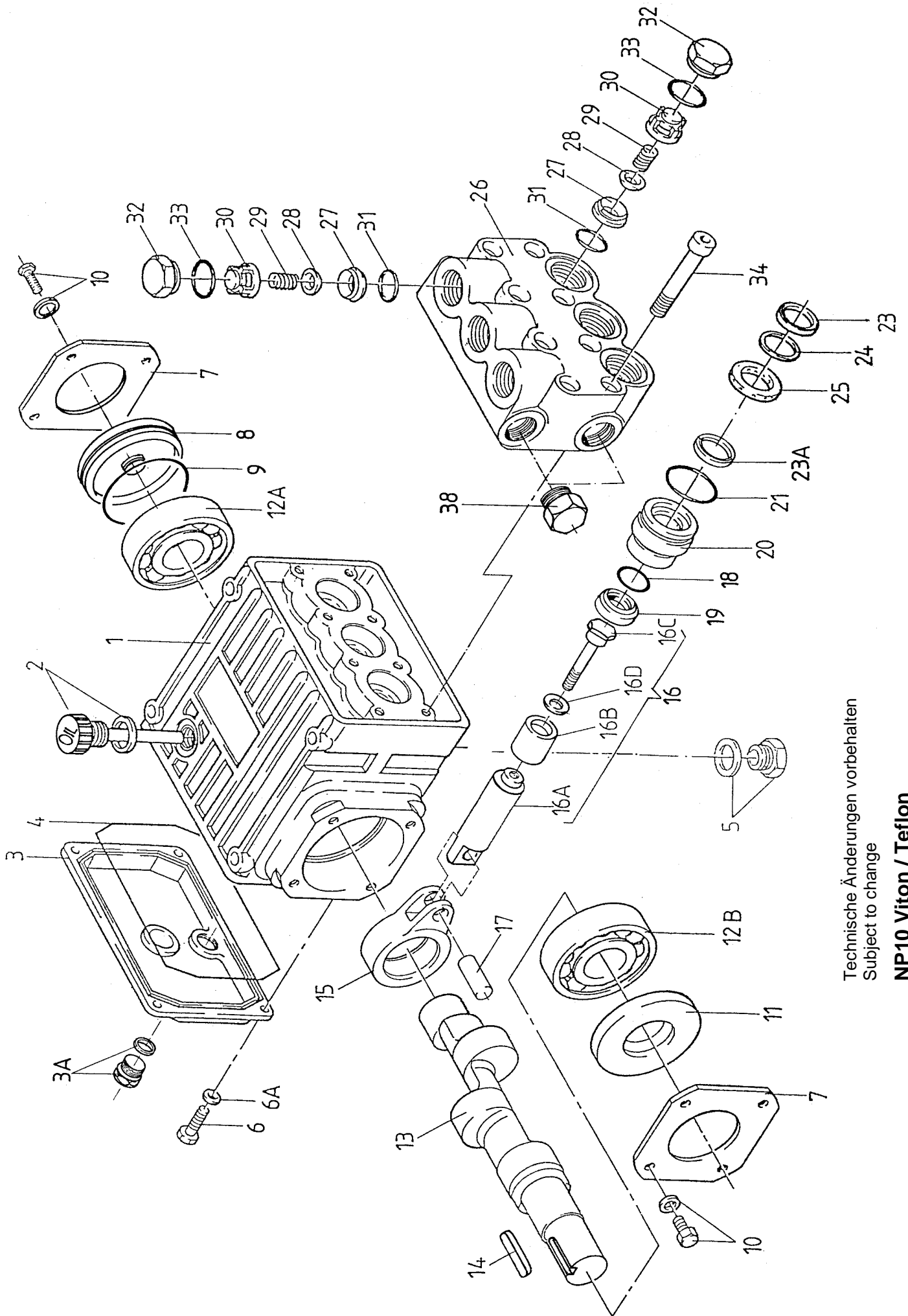
Type	Best.-Nr.	Leistungs- aufnahme	Überdruck max.	Drehzahl max.	Förder- menge max.	Wasser temp. max.	Plunger -Ø	Hub	Gewicht ca.	NPSHR
	Code No.	Power Consump.	Pressure max.	RPM max.	Output max.	Water- Temp. max.	Plunger dia.	Stroke	Weight approx.	NPSH Required
		kW	bar	min <sup>-1</sup>	l/min	°C	mm	mm	kg	mWs
NP10/10-140	00.5181	3.0	140	1450	10.6	70	18	10.0	6.0	6.4
NP10/13-140	00.5182	3.6	140	1450	13.1	70	18	12.4	6.0	6.4
NP10/15-140	00.5183	4.1	140	1450	14.6	70	18	14.1	6.0	6.6

**Für Inbetriebnahme, Wartung, Sicherheitsvorschriften und Instandsetzung beachten Sie die Betriebsanleitung der Standardpumpen.**

**Please refer to the operating instructions for the standard pumps with regard to operation, maintenance, safety guidelines and repair.**

Lfd. Nr. Item No.	Stückzahl No. Off	Best.-Nr. Code No.	Benennung	Description
1	1	01.0858	Antriebsgehäuse	Crankcase
2	1	00.4011	Ölmeßstab	Oil Dipstick
3	1	03.0326	Getriebedeckel	Crankcase Cover
3A	1	00.2372	Ölablaßstopfen kpl.	Oil Drain Plug Assy
4	1	06.0050	O-Ring	O-Ring
5	1	00.3842	Stopfen kpl.	Plug Assy
6	4	21.0069	Zylinderschraube	Cylinder Screw
6A	4	07.3052	Federring	Spring Washer
7	2	03.0229	Lagerdeckel	Bearing Cover
8	1	07.3065	Ölschauglas	Oil Sight Glas
9	1	06.0964	O-Ring	O-Ring
10	8	21.0028	Sechskantkombischraube	Hexagon Screw
11	1	06.0057	Radialwellendichtring	Radial Shaft Seal
12A	1	05.0076	Rillenkugellager	Ball Bearing
12B	1	05.0077	Rillenkugellager	Ball Bearing
13	1	11.0618	Kurbelwelle NP10/10	Crankshaft NP10/10
13	1	11.0622	Kurbelwelle NP10/13	Crankshaft NP10/13
13	1	11.0612	Kurbelwelle NP10/15	Crankshaft NP10/15
14	1	07.3049	Paßfeder	Fitting Key
15	3	16.0036	Gleitlagerpleuel	Connecting Rod
16	3	00.3640	Plunger kpl. Ø18	Plunger Assy 18mm dia.
16A	3	11.0611	Plunger	Plunger
16B	3	11.0589	Plungerrohr	Plunger Pipe
16C	3	21.0351	Spannschraube	Tension Screw
16D	3	06.0306	Cu-Dichtring	Copper Washer
17	3	11.0585	Kreuzkopfbolzen	Crosshead Pin
18	3	06.1164	O-Ring	O-Ring
•19	3	06.1081	Getriebedichtung	Gear Seal
20	3	07.2798	Dichtungsaufnahme	Seal Adaptor
•21	3	06.1271	O-Ring	O-Ring
•23	3	06.1312	Nutring	Grooved Seal
•23A	3	06.1312	Nutring	Grooved Seal
•24	3	07.2116	Stützring	Support Ring
25	3	07.2797	LRF-Ring	Drip Return Ring
26	1	01.0632	Ventilgehäuse	Valve Casing
••27	6	07.1650	Ventilsitz	Valve Seat
••28	6	07.2173	Ventilplatte	Valve Plate
••29	6	07.2544	Ventilfeder	Valve Spring
••30	6	07.2157	Federspannschale	Spring Tension Cap
••31	6	06.0943	O-Ring	O-Ring
32	6	07.2117	Stopfen	Plug
••33	6	06.0944	O-Ring	O-Ring
34	8	21.0356	Innensechskantschraube	Hexagon Screw
38	2	07.0608	Stopfen G3/8	Plug G3/8
•		00.1909	Ventil kpl. (27-30)	Valve Assy (27-30)
••		14.0688	Rep. Satz Dichtungen	Seal Repair Kit
••		14.0687	Rep. Satz Ventile	Valve Repair Kit

Bei Bestellung von Ersatzteilen bitte Bestell-Nr., Pumpen-Nr. und -type angeben  
When ordering please state Code No., Pump Model and Pump Serial No.



Technische Änderungen vorbehalten  
 Subject to change

**NP10 Viton / Teflon**