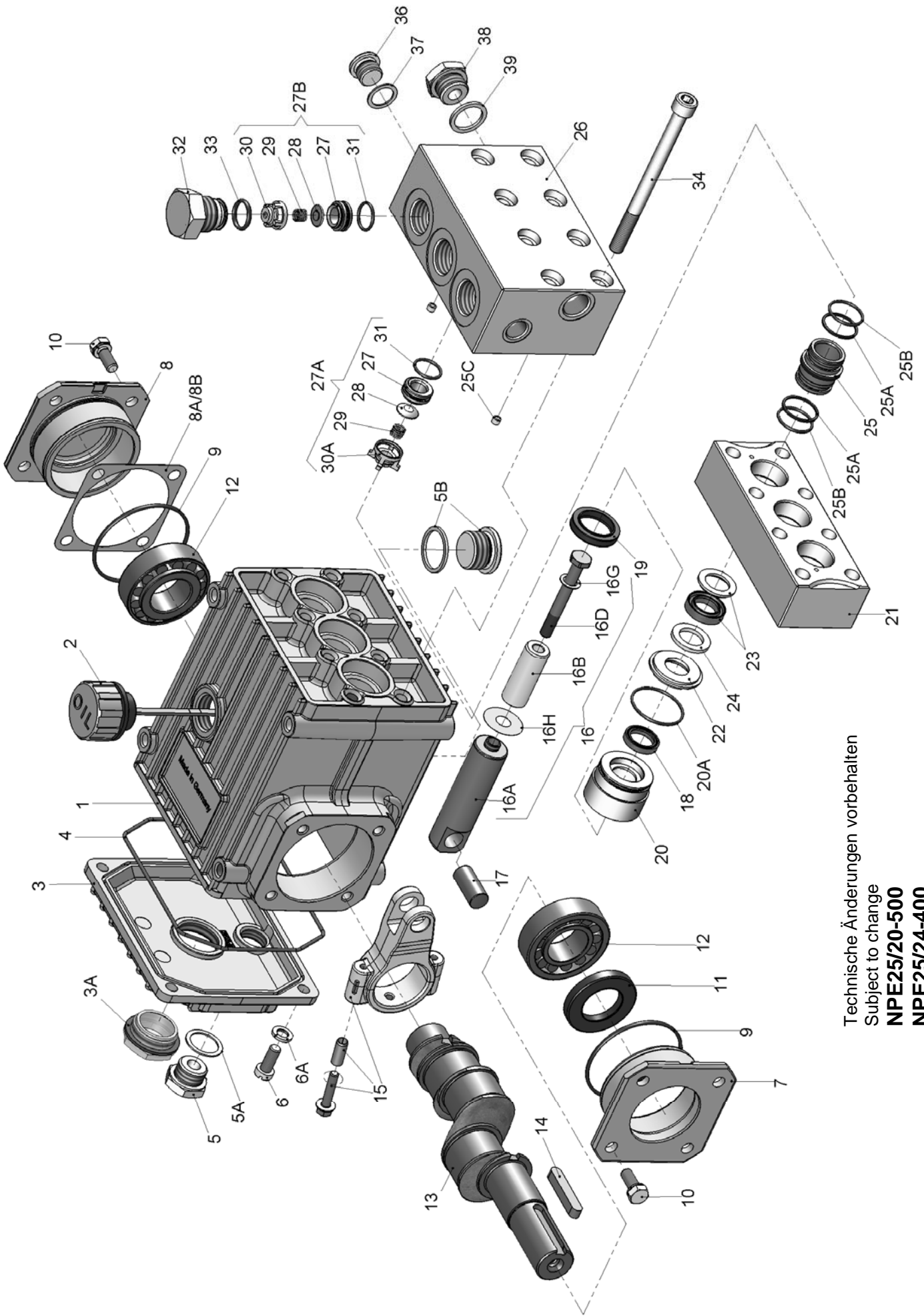


Lfd. Nr. Item No.	Stückzahl No. Off	Best.-Nr. Code No.	Benennung	Description
1	1	01.0599	Antriebsgehäuse	Crankcase
2	1	00.3090	Ölmeßstab	Oil Dipstik
3	1	03.0243	Getriebedeckel	Crankcase Cover
3A	1	00.2416	Ölschauglas kpl.	Oil Sight Glass Assy
4	1	06.1005	O-Ring	O-Ring
5	1	07.0705	Stopfen G1/2	Plug G1/2
5A	1	06.0282	Dichtung G1/2	Gasket G1/2
5B	1	00.4510	Stopfen kpl.	Plug Assy
6	4	21.0026	Zylinderschraube	Cylinder Screw
6A	4	07.2994	Federring	Spring Washer
7	1	03.0339	Lagerdeckel offen	Bearing Cover open
8	1	03.0350	Lagerdeckel geschlossen	Bearing Cover closed
8A	1-3	07.4455	Paßscheibe	Fitting Disc
8B	1	07.4456	Paßscheibe	Fitting Disc
9	2	06.0058	O-Ring	O-Ring
10	8	21.0034	Sechskantschraube	Hexagon Screw
11	1	06.0287	Radialwellendichtring	Radial Shaft Seal
12	2	05.0202	Kegelrollenlager	Taper Roller Bearing
13	1	11.0626	Kurbelwelle NP25/24-400	Crankshaft NP25/24-400
13	1	11.0625	Kurbelwelle NP25/20-500	Crankshaft NP25/20-500
14	1	07.3522	Paßfeder	Fitting Key
15	3	00.2458	Gleitlagerpleuel kpl.	Connecting Rod Assy
16	3	00.5959	Plunger kpl.	Plunger Assy
16A	3	11.0772	Plunger	Plunger
16B	3	11.0776	Plungerrohr	Plunger Pipe
16D	3	21.0639	Spannschraube	Tension Screw
16G	3	06.0306	Kupferdichtring	Copper Gasket
16H	3	07.3723	Ölabstreifer	Oil Scraper
17	3	11.0739	Kreuzkopfbolzen	Crosshead Pin
•18	3	06.1174	Nutring	Grooved Seal
•19	3	06.1569	Wellendichtring	Radial Shaft Seal
20	3	07.4513	Dichtungsaufnahme	Seal Adaptor
•20A	3	06.0277	O-Ring	O-Ring
21	1	01.0902	Dichtungsgehäuse	Seal Casing
22	3	07.4517	LRF-Ring	Drip-Return Ring
•23	3	00.5961	Nutring-Dichtsatz	Grooved Seal Assy
•24	3	07.4514	Stützring	Support Ring
25	3	07.4515	Dichtungskassette	Seal Case
•25A	6	06.1588	Stützring f. O-Ring	Support Ring for O-Ring
•25B	6	06.0744	O-Ring	O-Ring
•25C	2	06.1584	Dichtkantenring	Border Seal Ring
26	1	01.0903	Ventilgehäuse	Valve Casing
27A	3	00.5960	Ventil kpl.	Valve Assy
••27	3	07.4511	Ventilsitz	Valve Seat
••28	3	07.4512	Ventilplatte	Valve Plate
••29	3	07.4453	Ventilfeder	Valve Spring
••30A	3	07.2172	Federspannschale	Spring Tension Cap
••31	3	06.1164	O-Ring	O-Ring
27B	3	00.5881	Ventil kpl.	Valve Assy
••27	3	07.4511	Ventilsitz	Valve Seat
••28	3	07.4512	Ventilplatte	Valve Plate
••29	3	07.4453	Ventilfeder	Valve Spring
••30	3	07.2157	Federspannschale	Spring Tension Cap
••31	3	06.1164	O-Ring	O-Ring
32	3	07.4449	Stopfen M25x1.5	Plug M25x1.5
••33	3	06.1563	O-Ring	O-Ring
34	8	21.0640	Innensechskantschraube	Hexagon Socket Screw
36	1	07.3350	Stopfen G3/8	Plug G3/8
37	1	06.1082	Cu-Dichtring	Copper Seal
38	1	07.0705	Stopfen G1/2	Plug G1/2
39	1	06.0620	Cu-Dichtring	Copper Seal
	1	00.6005	Antrieb kpl.NP25/20 (Pos.1-17,19,34)	Gear Assy NP25/20 (Pos.1-17,19,34)
	1	00.6006	Antrieb kpl.NP25/24 (Pos.1-17,19,34)	Gear Assy NP25/24 (Pos.1-17,19,34)
	1	00.6007	Pumpenkopf kpl. (Pos.26-39 ohne 34)	Pump Head Assy (Pos.26-39 ohne 34)
	1	00.6008	Dichtungsgehäuse kpl. (Pos.18,20-25B)	Seal Case Assy (Pos.18,20-25B)
•	1	14.0759	Rep. Satz Dichtungen	Seal Repair Kit
••	1	14.0760	Rep. Satz Ventile	Valve Repair Kit

Bei Bestellung von Ersatzteilen bitte Bestell-Nr., Pumpen-Nr. und -type angeben.  
When ordering please state Code No., Pump Model and Pump Serial No.



Technische Änderungen vorbehalten  
 Subject to change  
**NPE25/20-500**  
**NPE25/24-400**