



Leistungsbereich - Performance

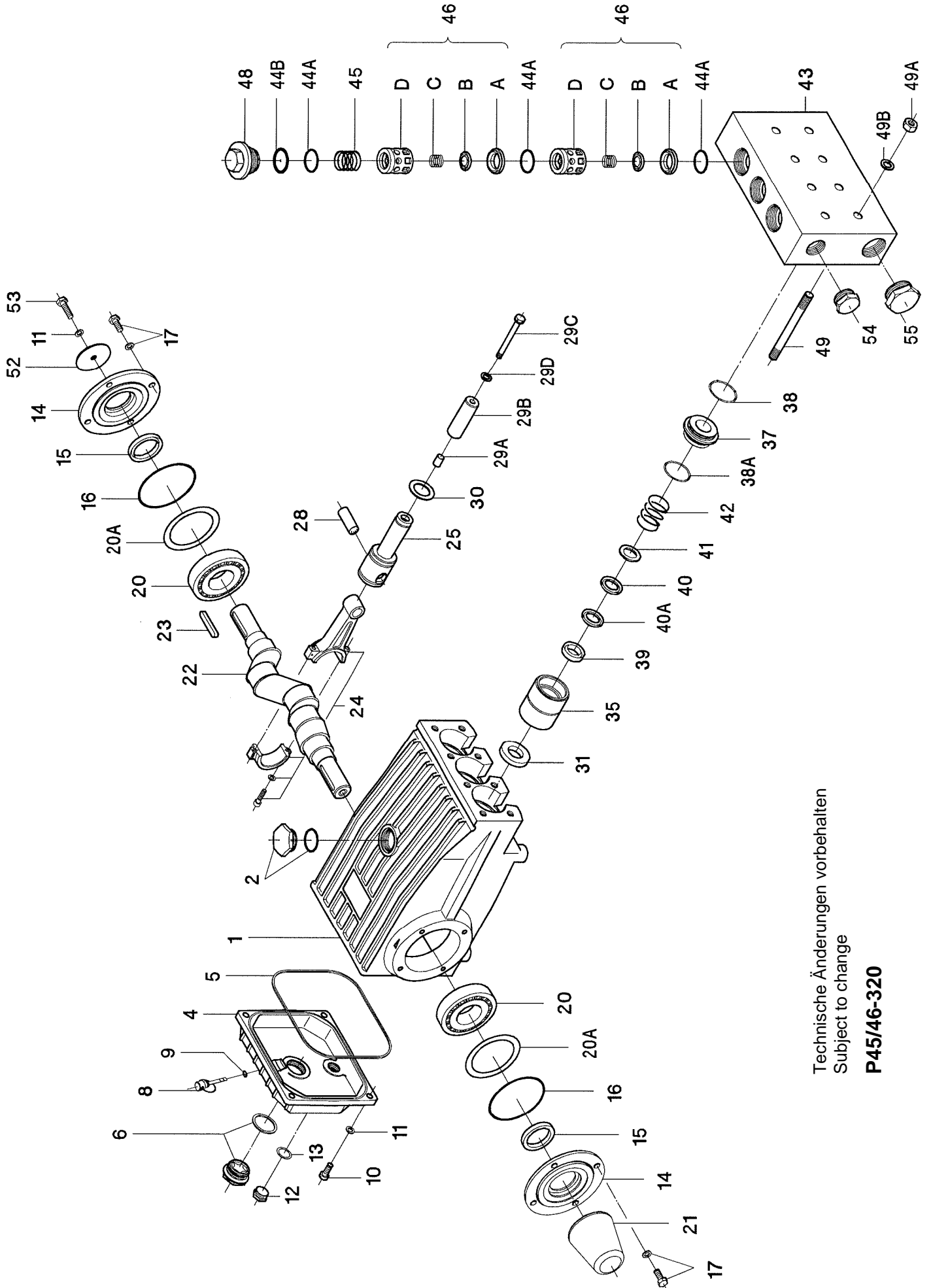
Type	Best.-Nr.	Leistungs- aufnahme	Überdruck max.	Drehzahl max.	Förder- menge max.	Wasser temp. max.	Plunger -Ø	Hub	Gewicht ca.	NPSHR
	Code No.	Power Consump.	Pressure max.	RPM max.	Output max.	Water- Temp. max.	Plunger dia.	Stroke	Weight approx.	NPSH Required
		kW	bar	min <sup>-1</sup>	l/min	°C	mm	mm	kg	mWs
P45/46-320	00.5444	30.1	320	1000	46.0	60	22	42	50	7.9

Für Inbetriebnahme, Wartung, Sicherheitsvorschriften und Instandsetzung beachten Sie die Betriebsanleitung der Standardpumpen.

Please refer to the operating instructions for the standard pumps with regard to operation, maintenance, safety guidelines and repair.

Lfd. Nr. Item No.	Stückzahl No. Off	Best.-Nr. Code No.	Benennung	Description
1	1	01.0608	Antriebsgehäuse	Crankcase
2	1	00.2914	Ölauffüllstopfen kpl.	Oil Filler Plug Assy
4	1	03.0274	Getriebedeckel	Crankcase Cover
5	1	06.0103	O-Ring zu 4	O-Ring for 4
6	1	00.2416	Ölschäuglas kpl.	Oil Sight Glass Assy
8	1	00.4502	Ölmeßstab kpl.	Oil Dipstick Assy
9	1	06.0053	O-Ring zu 8	O-Ring for 8
10	4	21.0026	Zylinderschraube	Cylinder Screw
11	5	07.2994	Federring	Spring Ring
12	1	07.0705	Stopfen G1/2	Plug G1/2
13	1	06.0282	Dichtung	Gasket
14	2	03.0137	Lagerdeckel	Bearing Cover
15	2	06.0101	Radialwellendichtring	Radial Shaft Seal
16	2	06.0104	O-Ring zu 14	O-Ring for 14
17	8	21.0034	Sechskantschraube	Hexagon Screw
20	2	05.0096	Kegelrollenlager	Taper Roller Bearing
20A	1-3	07.0789	Paßscheibe	Fitting Disc
20B	1-3	07.2844	Paßscheibe	Fitting Disc
21	1	07.4563	Wellenschutz	Shaft Protector
22	1	11.0657	Kurbelwelle	Crankshaft
23	1	07.3188	Paßfeder	Fitting Key
24	3	00.4391	Gleitlagerpleuel kpl.	Connecting Rod Assy
25	3	00.4399	Kreuzkopf m. Plunger kpl.	Crosshead / Plunger Assy
28	3	11.0659	Kreuzkopfbolzen	Crosshead Pin
29A	3	07.0862	Zentrierhülse	Centring Sleeve
29B	3	11.0747	Plungerrohr	Plunger Pipe
29C	3	21.0331	Spannschraube	Tension Screw
29D	3	06.0275	Cu-Dichtring	Copper Ring
30	3	07.3095	Olablestreifer	Oil Scraper
•31	3	06.0270	Radialwellendichtring	Radial Shaft Seal
35	3	07.3417	Dichtungshülse	Seal Sleeve
37	3	07.3418	Dichtungskassette	Seal Case
•38	3	06.0106	O-Ring	O-Ring
•38A	3	06.0253	O-Ring	O-Ring
39	3	07.0922	Druckring	Pressure Ring
•40	3	06.0296	Manschette	Sleeve
40A	3	06.1516	Manschette	Sleeve
41	3	07.0928	Stützring	Support Ring
42	3	07.0918	Druckfeder	Pressure Spring
43	1	01.0535	Ventilgehäuse	Valve Casing
•44A	9	06.0107	O-Ring zu 46, 48	O-Ring for 46, 48
•44B	3	06.1321	Stützring	Support Ring
45	3	07.3464	Feder	Spring
•46A	6	07.2456	Ventilsitz	Valve Seat
•46B	6	07.2581	Ventilplatte	Valve Plate
•46C	6	07.2473	Ventilfeder	Valve Spring
•46D	6	07.2511	Abstandsrohr	Spacer Pipe
48	3	07.3166	Stopfen M42x1.5	Plug M42x1.5
49	8	21.0329	Stiftschraube	Stud Bolt
49A	8	07.0988	Sechskantmutter	Hexagon Nut
49B	8	07.2707	Scheibe	Disc
52	1	07.0796	Scheibe für Kurbelwelle	Disc for Crankshaft
53	1	21.0259	Sechskantschraube	Hexagon Screw
54	1	07.1761	Stopfen G1	Plug G1
55	1	07.1760	Stopfen G11/4	Plug G11/4
	1	00.4338	Antrieb kpl.	Crankcase Assy
			(1-29A/30/31/49/49A-B/52/53)	(1-29A/30/31/49/4 9A-B/52/53)
	1	00.5445	Plungerwechselsatz	Plunger Replacement Kit
			(29B-D/35-42)	(29B-D/35-42)
	1	00.4381	Pumpenkopf kpl. (43-48/50/50A)	Pumphead Assy (43-48/50/50A)
	6	00.4380	Ventil kpl. (46A-D)	Valve Assy (46A-D)
••	1	14.0472	Rep. Satz Ventile	Valve Repair Kit
•	1	14.0644	Rep. Satz Dichtungen	Seal Repair Kit

Bei Bestellung von Ersatzteilen bitte Bestell-Nr., Pumpen-Nr. und -type angeben  
When ordering please state Code No., Pump Model and Pump Serial No.



Technische Änderungen vorbehalten  
 Subject to change

**P45/46-320**