



Leistungsbereich - Performance

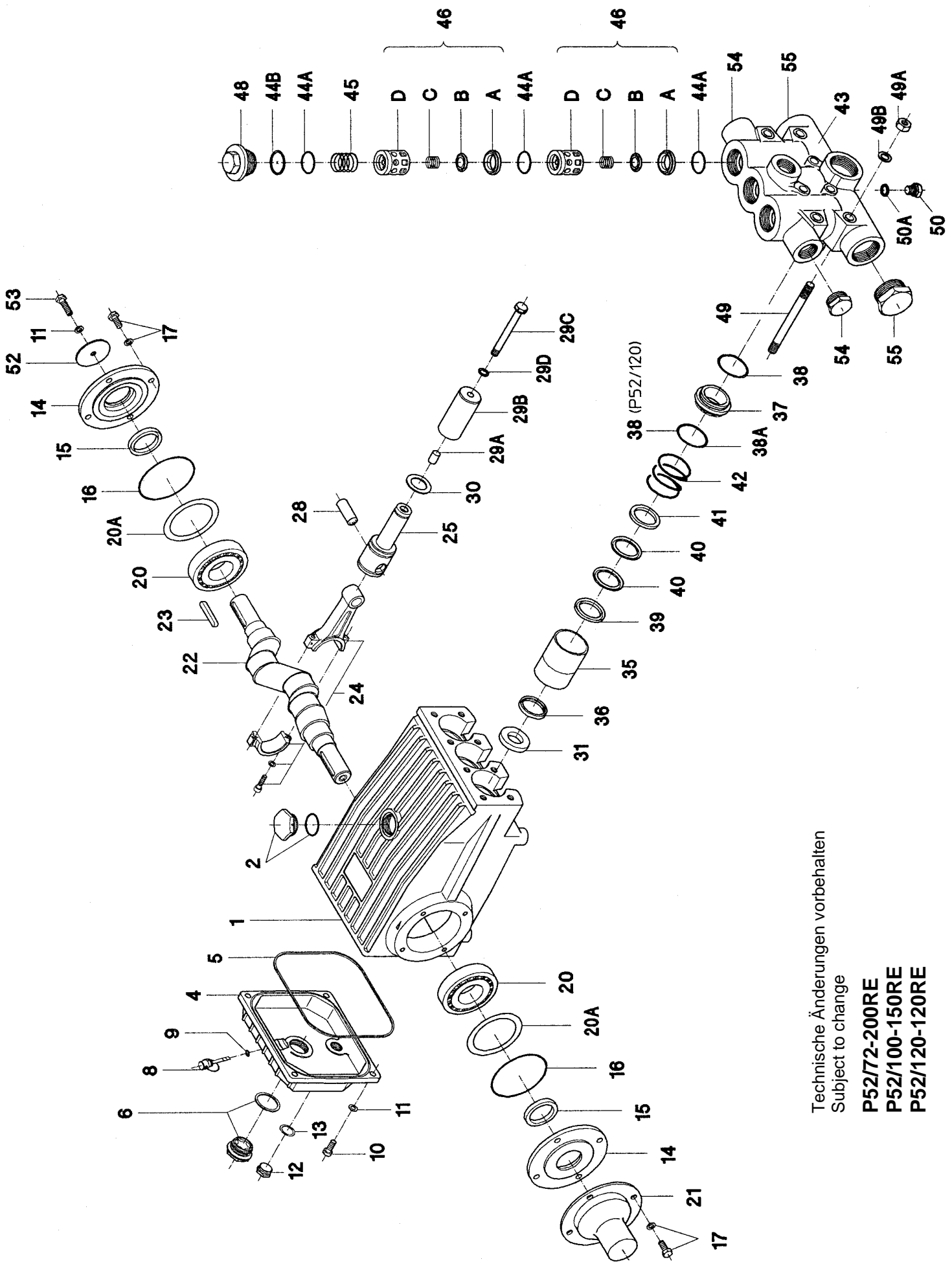
Type	Best.-Nr.	Leistungs- aufnahme	Überdruck max.	Drehzahl max.	Fördermenge max.	Wassertemp. max.	Plunger -Ø	Hub	Gewicht ca.	NPSHR
	Code No.	Power Consump.	Pressure max.	RPM max.	Output max.	Watertemp. max.	Plunger dia.	Stroke	Weight approx.	NPSH Required
		kW	bar	min <sup>-1</sup>	l/min	°C	mm	mm	kg	mWs
P52/100-150RE	00.4420	29.7	150	1000	98.3	60	32	42	60	8.9

Für Inbetriebnahme, Wartung, Sicherheitsvorschriften und Instandsetzung beachten Sie die Betriebsanleitung der Standardpumpen.

Please refer to the operating instructions for the standard pumps with regard to operation, maintenance, safety guidelines and repair.

Lfd. Nr. Item No.	Stückzahl No. Off	Best.-Nr. Code No.	Benennung	Description
1	1	01.0608	Antriebsgehäuse	Crankcase
2	1	00.2914	Ölauffüllstopfen kpl.	Oil Filler Plug Assy
4	1	03.0274	Getriebedeckel	Crankcase Cover
5	1	06.0103	O-Ring zu 4	O-Ring for 4
6	1	00.2416	Ölschauglas kpl.	Oil Sight Glass Assy
8	1	00.4502	Ölmeßstab kpl.	Oil Dipstick Assy
9	1	06.0053	O-Ring zu 8	O-Ring for 8
10	4	21.0365	Zylinderschraube	Cylinder Screw
11	5	07.2994	Federring	Spring Ring
12	1	07.1780	Stopfen G1/2	Plug G1/2
13	1	06.0282	Dichtung	Gasket
14	2	03.0137	Lagerdeckel	Bearing Cover
15	2	06.0101	Radialwellendichtring	Radial Shaft Seal
16	2	06.0104	O-Ring zu 14	O-Ring for 14
17	8	21.0366	Sechskantschraube	Hexagon Screw
20	2	05.0096	Kegelrollenlager	Taper Roller Bearing
20A	1-3	07.0789	Paßscheibe	Fitting Disc
20B	1-3	07.2844	Paßscheibe	Fitting Disc
21	1	07.0790	Wellenschutz	Shaft Protector
22	1	11.0657	Kurbelwelle	Crankshaft
23	1	07.3188	Paßfeder	Fitting Key
24	3	00.4391	Gleitlagerpleuel kpl.	Connecting Rod Assy
25	3	00.4392	Kreuzkopf kpl.	Crosshead / Plunger Assy
28	3	11.0659	Kreuzkopfbolzen	Crosshead Pin
29A	3	07.0745	Zentrierhülse	Centring Sleeve
29B	3	11.0244	Plungerrohr	Plunger Pipe
29C	3	07.0986	Spannschraube	Tensioning Screw
29D	3	06.1515	Stahl Dichtring. (beids. LOC577 auftragen)	Steel Ring (coat on both sides with LOC577)
30	3	07.3095	Ölabstreifer	Oil Scraper
•ox31	3	06.0270	Radialwellendichtring	Radial Shaft Seal
35	3	07.0971	Dichtungshülse	Seal Sleeve
o36	3	06.1222	Leckagedichtung	Leakage Seal
37	3	07.0967	Dichtungskassette	Seal Case
•o38	3	06.0106	O-Ring zu 37	O-Ring for 37
•o38A	3	06.0253	O-Ring zu 37	O-Ring for 37
o39	3	07.0979	Druckring	Pressure Ring
o40	6	06.0240	Manschette	Sleeve
41	3	07.0976	Stützring	Support Ring
42	3	07.0791	Spannfeder	Tension Spring
43	1	01.0748	Ventilgehäuse	Valve Casing
••44A	9	06.0107	O-Ring	O-Ring
••44B	3	06.1321	Stützring	Support Ring
45	3	07.3464	Feder	Spring
••46A	6	07.2491	Ventilsitz	Valve Seat
••46B	6	07.2493	Ventilplatte	Valve Plate
••46C	6	07.2473	Ventilfeder	Valve Spring
••46D	6	07.2511	Abstandsrohr	Spacer Pipe
48	3	07.3479	Stopfen M42x1.5	Plug M42x1.5
49	8	21.0273	Stiftschraube	Stud Bolt
49A	8	07.0988	Sechskantmutter	Hexagon Nut
49B	8	07.2707	Scheibe	Disc
50	1	07.1397	Stopfen G 1/4	Plug G 1/4
50A	1	06.0805	Stahl-Dichtring	Steel Ring
52	1	07.0796	Scheibe für Kurbelwelle	Disc for Crankshaft
53	1	21.0259	Sechskantschraube	Hexagon Screw
54	2	07.4391	Verschlußstopfen G1	Plug G1
55	2	07.3184	Verschlußstopfen G1 1/2	Plug G1 1/2
	1	00.4771	Antrieb kpl. (1-29A/30/31/49A-B/52/53)	Crankcase Assy (1-29 A/30/31/49A-B/52/53)
	1	00.1271	Pumpenkopf kpl. (43-48/50/50A/54/55)	Pumphead Assy (43-48/50/50A/54/55)
	1	00.4653	Plungerwechselsatz (29B-D/35-42)	Plunger Replacement Kit (29B-D/35-42)
	6	00.1882	Ventil kpl. (46A-D)	Valve Assy (46A-D)
o	1	14.0596	Rep. Satz Dichtungen	Seal Repair Kit
••	1	14.0345	Rep. Satz Ventile	Valve Repair Kit

Bei Bestellung von Ersatzteilen bitte Bestell-Nr., Pumpen-Nr. und -type angeben When ordering please state Code No., Pump Model and Pump Serial No.



Technische Änderungen vorbehalten  
 Subject to change

**P52/72-200RE**  
**P52/100-150RE**  
**P52/120-120RE**