



Leistungsbereich - Performance

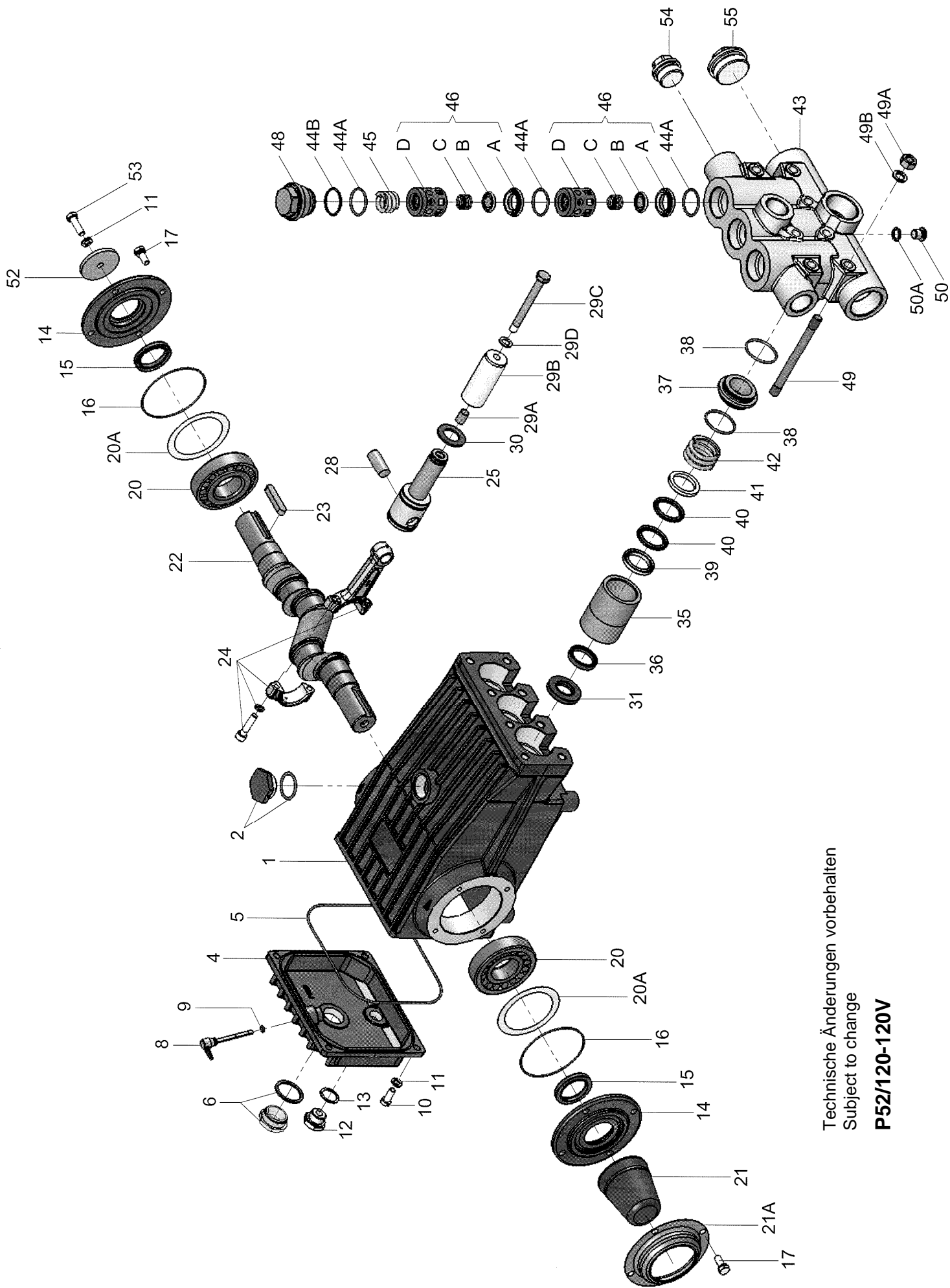
Type	Best.-Nr.	Leistungs- aufnahme	Überdruck max.	Drehzahl max.	Förder- menge max.	Wasser temp. max.	Plunger -Ø	Hub	Gewicht ca.	NPSHR
	Code No.	Power Consump.	Pressure max.	RPM max.	Output max.	Water- Temp. max.	Plunger dia.	Stroke	Weight approx.	NPSH Required
		kW	bar	min ⁻¹	l/min	°C	mm	mm	kg	mWs
P52/120-120V	00.5336	29.1	120	1000	123.1	60	36	42	54	7.8

Für Inbetriebnahme, Wartung, Sicherheitsvorschriften und Instandsetzung beachten Sie die Betriebsanleitung der Standardpumpen P52/120-120.

Please refer to the operating instructions for the standard P52/120-120 pumps with regard to operation, maintenance, safety guidelines and repair.

Lfd. Nr. Item No.	Stückzahl No. Off	Best.-Nr. Code No.	Benennung	Description
1	1	01.0608	Antriebsgehäuse	Crankcase
2	1	00.2914	Ölauffüllstopfen kpl.	Oil Filler Plug Assy
4	1	03.0274	Getriebedeckel	Crankcase Cover
5	1	06.0103	O-Ring zu 4	O-Ring for 4
6	1	00.2416	Ölschauglas kpl.	Oil Sight Glass Assy
8	1	00.4502	Ölmeßstab kpl.	Oil Dipstick Assy
9	1	06.0053	O-Ring zu 8	O-Ring for 8
10	4	21.0026	Zylinderschraube	Cylinder Screw
11	5	07.2994	Federring	Spring Ring
12	1	07.0705	Stopfen G1/2	Plug G1/2
13	1	06.0282	Dichtung	Gasket
14	2	03.0137	Lagerdeckel	Bearing Cover
15	2	06.0101	Radialwellendichtring	Radial Shaft Seal
16	2	06.0104	O-Ring zu 14	O-Ring for 14
17	8	21.0034	Sechskantschraube	Hexagon Screw
20	2	05.0096	Kegelrollenlager	Taper Roller Bearing
20A	1-3	07.0789	Paßscheibe	Fitting Disc
20B	1-3	07.2844	Paßscheibe	Fitting Disc
21	1	07.4563	Wellenschutz	Shaft Protector
21A	1	07.4687	Wellenschutzhalter	Shaft Guard Holder
22	1	11.0657	Kurbelwelle	Crankshaft
23	1	07.3188	Paßfeder	Fitting Key
24	3	00.4391	Gleitlagerpleuel kpl.	Connecting Rod Assy
25	3	00.4392	Kreuzkopf kpl.	Crosshead / Plunger Assy
28	3	11.0659	Kreuzkopfbolzen	Crosshead Pin
29A	3	07.0745	Zentrierhülse	Centring Sleeve
29B	3	11.0243	Plungerrohr	Plunger Pipe
29C	3	07.0744	Spannschraube	Tensioning Screw
29D	3	06.0467	Cu-Dichtring	Copper Ring
30	3	07.3095	Ölabstreifer	Oil Scraper
•31	3	06.0270	Radialwellendichtring	Radial Shaft Seal
35	3	07.0677	Dichtungshülse	Seal Sleeve
•36	3	06.1223	Leckagedichtung	Leakage Seal
37	3	07.0684	Dichtungskassette	Seal Case
•38	6	06.0384	O-Ring zu 37	O-Ring for 37
39	3	07.0756	Druckring	Pressure Ring
•40	6	06.0752	Manschette	Sleeve
41	3	07.0755	Stützring	Support Ring
42	3	07.0766	Spannfeder	Tension Spring
43	1	01.0691	Ventilgehäuse	Valve Casing
••44A	9	06.0385	O-Ring	O-Ring
••44B	3	06.1321	Stützring	Support Ring
45	3	07.3464	Feder	Spring
••46A	6	07.2456	Ventilsitz	Valve Seat
••46B	6	07.2482	Ventilplatte	Valve Plate
••46C	6	07.2473	Ventilfeder	Valve Spring
46D	6	07.2511	Abstandsrohr	Spacer Pipe
48	3	07.3166	Stopfen M42x1.5	Plug M42x1.5
49	8	21.0273	Stiftschraube	Stud Bolt
49A	8	07.0988	Sechskantmutter	Hexagon Nut
49B	8	07.2707	Scheibe	Disc
50	1	07.1000	Stopfen G1/4	Stopfen G1/4
50A	1	06.0108	Cu-Dichtring	Copper Ring
52	1	07.0796	Scheibe für Kurbelwelle	Disc for Crankshaft
53	1	21.0259	Sechskantschraube	Hexagon Screw
54	2	07.3160	Verschlußstopfen G1	Plug G1
55	2	07.3162	Verschlußstopfen G1 1/2	Plug G1 1/2
•		00.4406	Antrieb kpl. (1-29A/30/31/49/49A-B/52/53)	Crankcase Assy (1-29A/30/31/49/49A-B/52/53)
•		00.5338	Plungerwechselsatz (29B-D/35-42)	Plunger Replacement Kit (29B-D/35-42)
•		00.5337	Pumpenkopf kpl. (43-48/50/50A/54/55)	Pumphead Assy (43-48/50/50A/54/55)
•		14.0620	Rep.Satz Dichtungen	Seal Repair Kit
••		14.0625	Rep.Satz Ventile	Valve Repair Kit

Bei Bestellung von Ersatzteilen bitte Bestell-Nr., Pumpen-Nr. und -type angeben
When ordering please state Code No., Pump Model and Pump Serial No.



Technische Änderungen vorbehalten
Subject to change

P52/120-120V