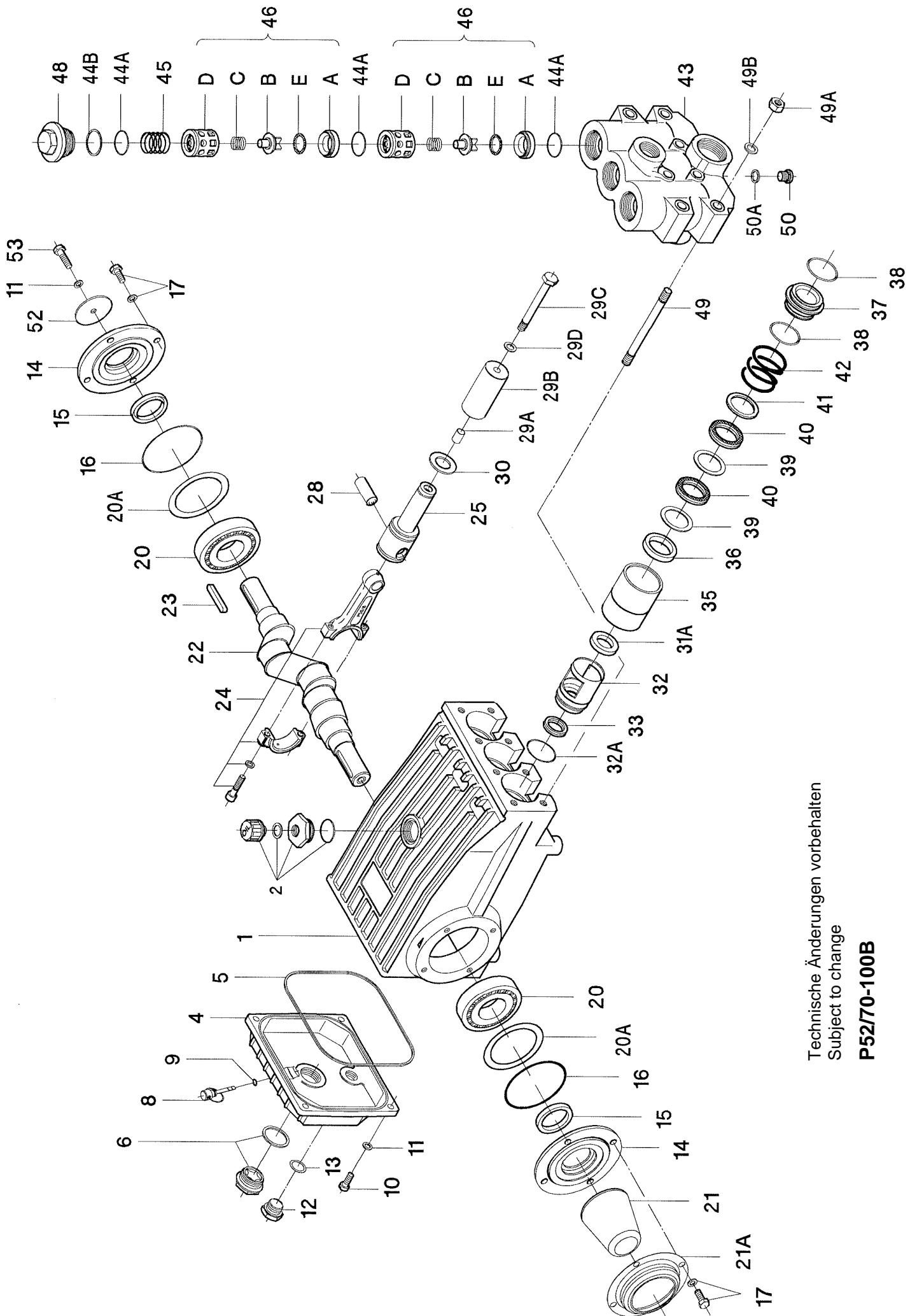


Lfd. Nr. Item No.	Stückzahl No. Off	Best.-Nr. Code No.	Benennung	Description
1	1	01.0829	Antriebsgehäuse	Crankcase
2	1	00.4954	Ölauffüllstopfen kpl.	Oil Filler Plug Assy
4	1	03.0274	Getriebedeckel	Crankcase Cover
5	1	06.0103	O-Ring zu 4	O-Ring for 4
6	1	00.2416	Ölschauglas kpl.	Oil Sight Glass Assy
8	1	00.4502	Ölmeßstab kpl.	Oil Dipstick Assy
9	1	06.0053	O-Ring zu 8	O-Ring for 8
10	4	21.0026	Zylinderschraube	Cylinder Screw
11	5	07.2994	Federring	Spring Ring
12	1	07.0705	Stopfen G1/2	Plug G1/2
13	1	06.0282	Dichtung	Gasket
14	2	03.0137	Lagerdeckel	Bearing Cover
o15	2	06.0101	Radialwellendichtring	Radial Shaft Seal
o16	2	06.0104	O-Ring zu 14	O-Ring for 14
17	8	21.0034	Sechskantschraube	Hexagon Screw
20	2	05.0096	Kegelrollenlager	Taper Roller Bearing
20A	1-3	07.0789	Paßscheibe	Fitting Disc
20B	1-3	07.2844	Paßscheibe	Fitting Disc
21	1	07.4563	Wellenschutz	Shaft Protector
21A	1	07.4687	Wellenschutzhalter	Shaft Guard Holder
22	1	11.0657	Kurbelwelle	Crankshaft
23	1	07.3188	Paßfeder	Fitting Key
24	3	00.4391	Gleitlagerpleuel kpl.	Connecting Rod Assy
25	3	00.5244	Kreuzkopf kpl.	Crosshead / Plunger Assy
28	3	11.0659	Kreuzkopfbolzen	Crosshead Pin
29A	3	07.0745	Zentrierhülse	Centring Sleeve
29B	3	11.0243	Plungerrohr	Plunger Pipe
29C	3	07.0744	Spannschraube	Tensioning Screw
29D	3	06.0467	Cu-Dichtring	Copper Ring
30	3	07.3095	Ölabstreifer	Oil Scraper
o31A	3	06.0826	Radialwellendichtring	Radial Shaft Seal
32	3	07.2138	Dichtungsaufnahme	Seal Adaptor
o32A	3	06.0769	O-Ring	O-Ring
o33	3	06.0097	Compactring	Compact Ring
35	3	07.3955	Dichtungshülse	Seal Sleeve
•36	3	07.3952	Führungsring	Guide Ring
37	3	07.0684	Dichtungskassette	Seal Case
•38	6	06.0384	O-Ring zu 37	O-Ring for 37
•39	6	07.3953	Stützring	Support Ring
•40	6	06.1439	Doppelwendelring	Spiral Ring
41	3	07.3954	Stützscheibe	Support Disc
42	3	07.0766	Spannfeder	Tension Spring
43	1	01.0842	Ventilgehäuse	Valve Casing
••44A	9	06.0385	O-Ring	O-Ring
••44B	3	06.1321	Stützring	Support Ring
45	3	07.3464	Feder	Spring
••46A	6	07.3945	Ventilsitz	Valve Seat
••46B	6	07.3946	Ventilplatte	Valve Plate
••46C	6	07.2473	Ventilfeder	Valve Spring
••46D	6	00.5383	Abstandsrohr kpl.	Spacer Pipe Assy
••46E	6	06.1431	Dichtring für Ventil	Gasket for Valve
48	3	07.3166	Stopfen M42x1.5	Plug M42x1.5
49	8	21.0273	Stiftschraube	Stud Bolt
49A	8	07.0988	Sechskantmutter	Hexagon Nut
49B	8	07.2707	Scheibe	Disc
50	1	07.1000	Stopfen G 1/4	Plug G 1/4
50A	1	06.0108	Cu-Dichtring	Copper Ring
52	1	07.0796	Scheibe für Kurbelwelle	Disc for Crankshaft
53	1	21.0259	Sechskantschraube	Hexagon Screw
	6	00.5243	Ventil kpl. (46A-E)	Valve Assy (46A-E)
		00.5401	Antrieb kpl. (1-28/30-33/49-49B/52/53)	Crankcase Assy (1-28/30-33/49-49B/52/53)
		00.5402	Pumpenkopf kpl. (43-48/50/50A)	Pump Head Assy (43-48/50/50A)
o	1	14.0640	Rep.Satz Dichtungen Antrieb	Seal Repair Kit Crankcase
•	1	14.0641	Rep.Satz Dichtungen Plunger	Seal Repair Kit Plunger
••	1	14.0639	Rep.Satz Ventile	Valve Repair Kit

Bei Bestellung von Ersatzteilen bitte Bestell-Nr., Pumpen-Nr. und -type angeben
 When ordering please state Code No., Pump Model and Pump Serial No.



Technische Änderungen vorbehalten
 Subject to change

P52/70-100B