

i Leistungsbereich - Performance

Type	Best.-Nr.	Leistungs- aufnahme	Überdruck max.	Drehzahl max.	Fördermenge max.	Wassertemp. max.	Plunger -Ø	Hub	Gewicht ca.	NPSHR
	Code No.	Power Consump.	Pressure max.	RPM max.	Output max.	Watertemp. max.	Plunger dia.	Stroke	Weight approx.	NPSH Required
		kW	bar	min ⁻¹	l/min	°C	mm	mm	kg	mWs
P52/72-200RE	00.4419	28.4	200	1000	72.1	60	28	42	60	8.6
P52/100-150RE	00.4420	29.7	150	1000	98.3	60	32	42	60	8.9
P52/120-120RE	00.4421	29.1	120	1000	123.1	60	36	42	60	9.1

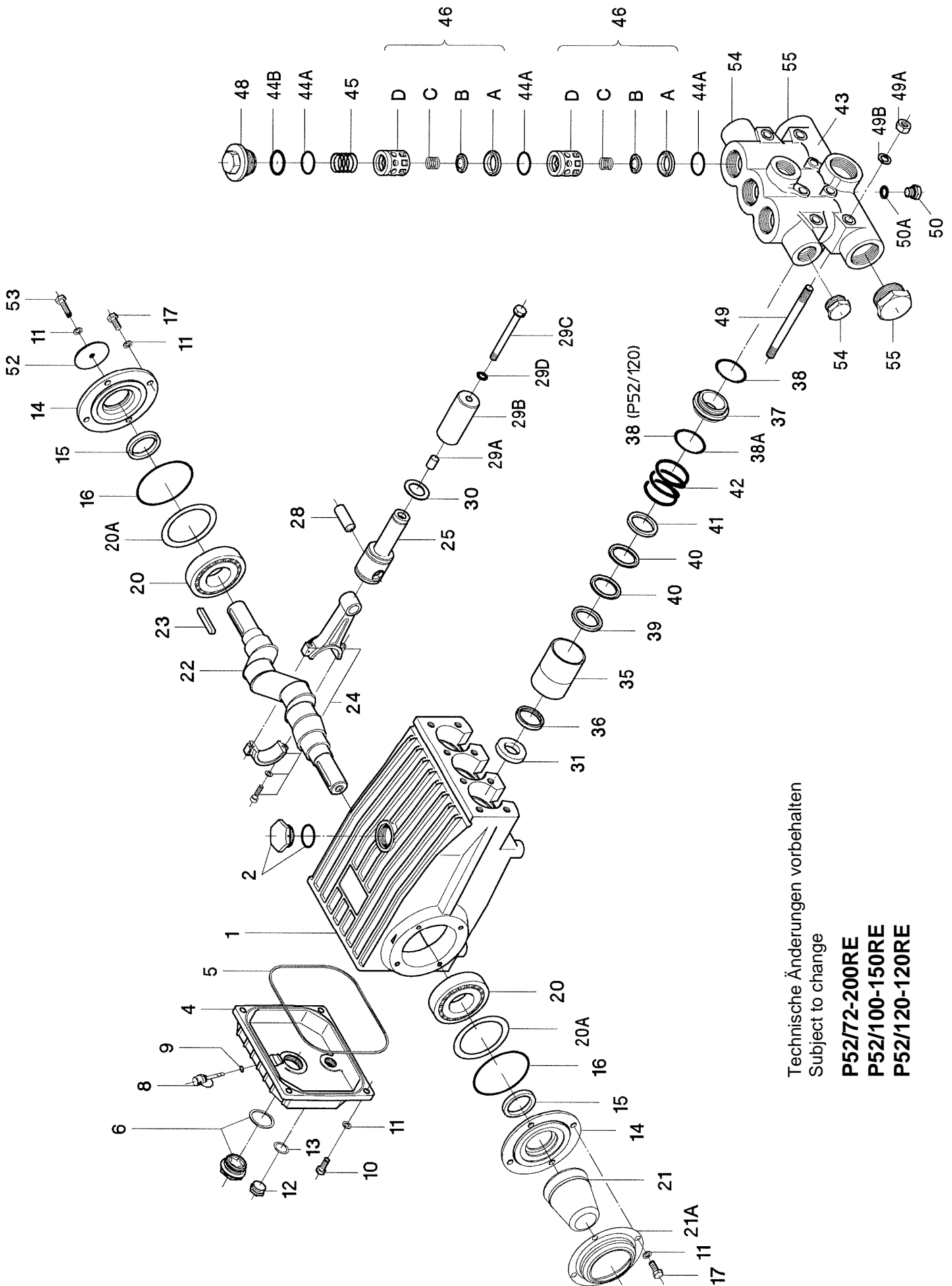
Für Inbetriebnahme, Wartung, Sicherheitsvorschriften und Instandsetzung beachten Sie die Betriebsanleitung der Standard P52/72.
Please refer to the operating instructions for the standard P52/72 with regard to operation, maintenance, safety guidelines and repair.

Lfd. Nr. Item No.	Stückzahl No. Off	Best.-Nr. Code No.	Benennung	Description
1	1	01.0608	Antriebsgehäuse	Crankcase
2	1	00.2914	Ölauffüllstopfen kpl.	Oil Filler Plug Assy
4	1	03.0274	Getriebedeckel	Crankcase Cover
5	1	06.0103	O-Ring zu 4	O-Ring for 4
6	1	00.2416	Ölschauglas kpl.	Oil Sight Glass Assy
8	1	00.4502	Ölmeßstab kpl.	Oil Dipstick Assy
9	1	06.0053	O-Ring zu 8	O-Ring for 8
10	4	21.0365	Zylinderschraube	Cylinder Screw
11	13	07.2994	Federring	Spring Ring
12	1	07.1780	Stopfen G1/2	Plug G1/2
13	1	06.0282	Dichtung	Gasket
14	2	03.0137	Lagerdeckel	Bearing Cover
15	2	06.0101	Radialwellendichtring	Radial Shaft Seal
16	2	06.0104	O-Ring zu 14	O-Ring for 14
17	8	21.0366	Sechskantschraube	Hexagon Screw
20	2	05.0096	Kegelrollenlager	Taper Roller Bearing
20A	1-3	07.0789	Paßscheibe	Fitting Disc
20B	1-3	07.2844	Paßscheibe	Fitting Disc
21	1	07.4563	Wellenschutz	Shaft Protector
21A	1	07.4687	Wellenschutzhalter	Shaft Guard Holder
22	1	11.0657	Kurbelwelle	Crankshaft
23	1	07.3188	Paßfeder	Fitting Key
24	3	00.4391	Gleitlagerpleuel kpl.	Connecting Rod Assy
25	3	00.4392	Kreuzkopf kpl.	Crosshead / Plunger Assy
28	3	11.0659	Kreuzkopfbolzen	Crosshead Pin
29A	3	07.0745	Zentrierhülse	Centring Sleeve
29B	3	11.0245	Plungerrohr (P52/72)	Plunger Pipe (P52/72)
29B	3	11.0244	Plungerrohr (P52/100)	Plunger Pipe (P52/100)
29B	3	11.0243	Plungerrohr (P52/120)	Plunger Pipe (P52/120)
29C	3	07.0986	Spannschraube	Tensioning Screw
29D	3	06.1515	Stahl Dichtring. (beids. LOC577 auftragen)	Steel Ring (coat on both sides with LOC577)
30	3	07.3095	Olabstreifer	Oil Scraper
•ox31	3	06.0270	Radialwellendichtring	Radial Shaft Seal
35	3	07.3323	Dichtungshülse (P52/72)	Seal Sleeve (P52/72)
35	3	07.0971	Dichtungshülse (P52/100)	Seal Sleeve (P52/100)
35	3	07.0970	Dichtungshülse (P52/120)	Seal Sleeve (P52/120)
•36	3	06.1221	Leckagedichtung (P52/72)	Leakage Seal (P52/72)
o36	3	06.1222	Leckagedichtung (P52/100)	Leakage Seal (P52/100)
x36	3	06.1223	Leckagedichtung (P52/120)	Leakage Seal (P52/120)
37	3	07.0967	Dichtungskassette (P52/72, P52/100)	Seal Case (P52/72, P52/100)
37	3	07.0968	Dichtungskassette (P52/120)	Seal Case (P52/120)
•o38	3	06.0106	O-Ring zu 37 (P52/72, P52/100)	O-Ring for 37 (P52/72, P52/100)
x38	6	06.0106	O-Ring zu 37 (P52/120)	O-Ring for 37 (P52/120)
•o38A	3	06.0253	O-Ring zu 37 (P52/72, P52/100)	O-Ring for 37 (P52/72, P52/100)
o39	3	07.0980	Druckring (P52/72)	Pressure Ring (P52/72)
x39	3	07.0979	Druckring (P52/100)	Pressure Ring (P52/100)
•40	6	07.3403	Druckring (P52/120)	Pressure Ring (P52/120)
o40	6	06.0242	Manschette (P52/72)	Sleeve (P52/72)
o40	6	06.0240	Manschette (P52/100)	Sleeve (P52/100)
x40	6	06.0230	Manschette (P52/120)	Sleeve (P52/120)
41	3	07.0977	Stützring (P52/72)	Support Ring (P52/72)
41	3	07.0976	Stützring (P52/100)	Support Ring (P52/100)
41	3	07.0975	Stützring (P52/120)	Support Ring (P52/120)
42	3	07.0791	Spannfeder (P52/72, P52/100)	Tension Spring (P52/72, P52/100)
42	3	07.0766	Spannfeder (P52/120)	Tension Spring (P52/120)
43	1	01.0748	Ventilgehäuse	Valve Casing
•44A	9	06.0107	O-Ring	O-Ring
•44B	3	06.1321	Stützring	Support Ring
45	3	07.3464	Feder	Spring
•46A	6	07.2491	Ventilsitz	Valve Seat
•46B	6	07.2493	Ventilplatte	Valve Plate
•46C	6	07.2473	Ventilfeder	Valve Spring
•46D	6	07.2511	Abstandsrohr	Spacer Pipe
48	3	07.3479	Stopfen M42x1.5	Plug M42x1.5
49	8	21.0273	Stiftschraube	Stud Bolt
49A	8	07.0988	Sechskantmutter	Hexagon Nut
49B	8	07.2707	Scheibe	Disc
50	1	07.1397	Stopfen G 1/4	Plug G 1/4
50A	1	06.0805	Stahl-Dichtring	Steel Ring
52	1	07.0796	Scheibe für Kurbelwelle	Disc for Crankshaft
53	1	21.0259	Sechskantschraube	Hexagon Screw
54	2	07.4391	Verschlußstopfen G1	Plug G1
55	2	07.3184	Verschlußstopfen G1 1/2	Plug G1 1/2
•	1	00.4771	Antrieb kpl. (1-29A/30/31/49A-B/52/53)	Crankcase Assy (1-29 A/30/31/49A-B/52/53)
•	1	00.1271	Pumpenkopf kpl. (43-48/50/50A/54/55)	Pumphead Assy (43-48/50/50A/54/55)
•	1	00.4652	Plungerwechselsatz (P52/72) (29B-D/35-42)	Plunger Replacement Kit (P52/72) (29B-D/35-42)
•	1	00.4653	Plungerwechselsatz (P52/100) (29B-D/35-42)	Plunger Replacement Kit (P52/100) (29B-D/35-42)
•	1	00.4654	Plungerwechselsatz (P52/120) (29B-D/35-42)	Plunger Replacement Kit (P52/120) (29B-D/35-42)
•	6	00.1882	Ventil kpl. (46A-D)	Valve Assy (46A-D)
•	1	14.0015	Rep. Satz Dichtungen (P52/72)	Seal Repair Kit (P52/72)
o	1	14.0596	Rep. Satz Dichtungen (P52/100)	Seal Repair Kit (P52/100)
x	1	14.0595	Rep. Satz Dichtungen (P52/120)	Seal Repair Kit (P52/120)
••	1	14.0345	Rep. Satz Ventile	Valve Repair Kit

Bei Bestellung von Ersatzteilen bitte Bestell-Nr., Pumpen-Nr. und -type angeben When ordering please state Code No., Pump Model and Pump Serial No.

Achtung! Die Ventilstopfen (48) aus Edelstahl neigen beim Herausdrehen zum Fressen im Gewinde des Gehäuses. Vor dem Herausdrehen die Stopfen durch 1-2 Schläge mit einem Eisenhammer auf den Sechskant prellen, um Spannungen zu lösen. Vor Wiedereinbau Gewinde mit „Antiseize“ z.B. ProPack 550 schmieren.

Important! The stainless steel valve plugs (48) can seize when being screwed out of the casing. To release tension beforehand, strike the plugs 1-2 times with a steel hammer on the top before screwing them out. Coat threads with antiseize (e.g. ProPack 550) before refitting.



Technische Änderungen vorbehalten
 Subject to change
P52/72-200RE
P52/100-150RE
P52/120-120RE