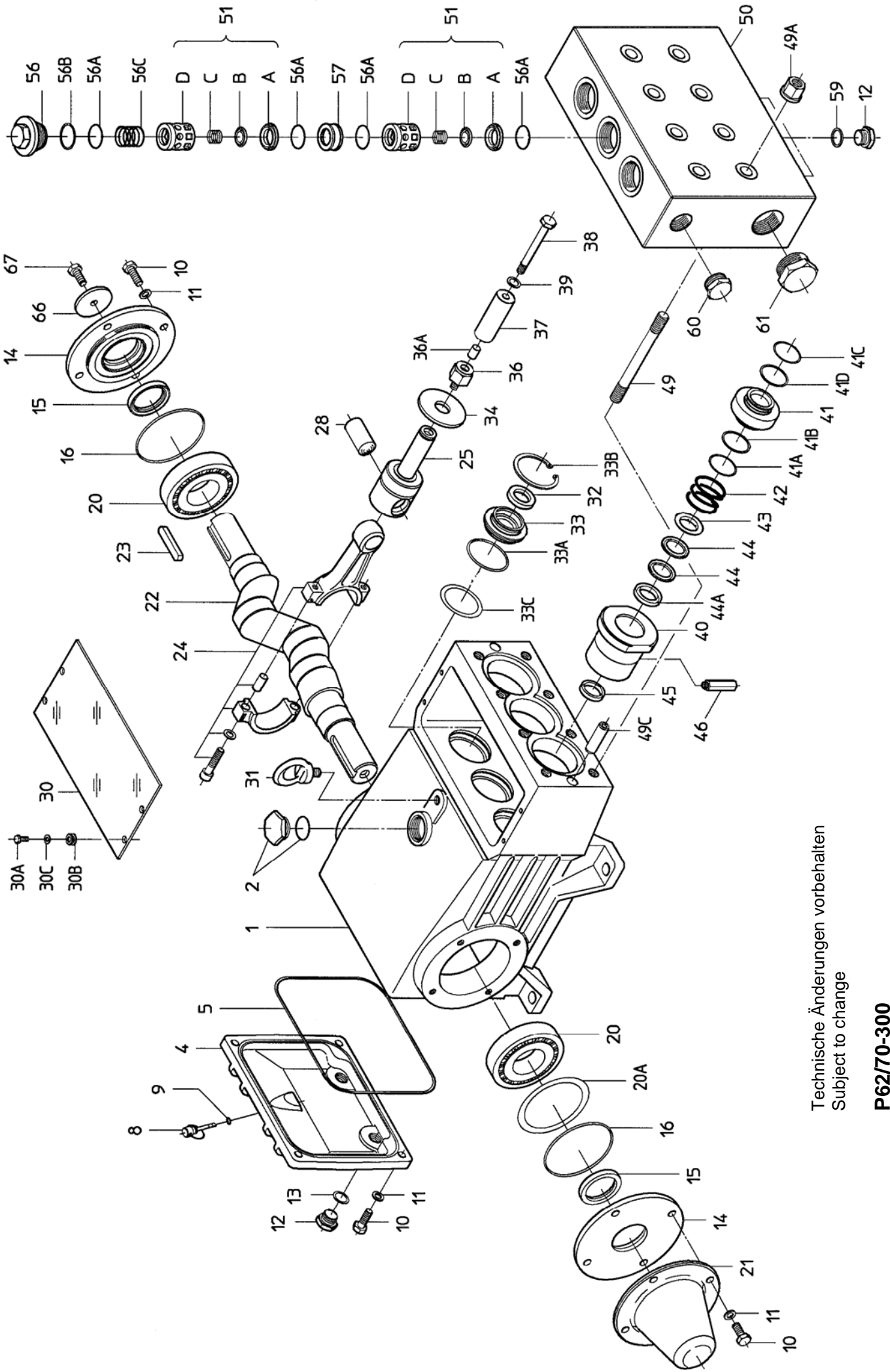


Lfd. Nr. Item No.	Stückzahl No. Off	Best.-Nr. Code No.	Benennung	Description
1	1	01.0484	Antriebsgehäuse	Crankcase
2	1	00.2914	Ölauffüllstopfen kpl.	Oil Filler Plug Assy
4	1	03.0206	Getriebedeckel	Crankcase Cover
5	1	06.0550	O-Ring zu 4	O-Ring for 4
8	1	00.1022	Ölmeßstab	Oil Dipstick
9	1	06.0053	O-Ring zu 8	O-Ring for 8
10	12	21.0062	Sechskantschraube	Hexagon Screw
11	12	07.3196	Federring	Spring Washer
12	5	07.0705	Ablaßstopfen	Drain Plug
13	2	06.0282	Dichtung zu 12	Seal for 12
14	2	03.0215	Lagerdeckel	Bearing Cover
•15	2	06.0722	Radialwellendichtring	Radial Shaft Seal
•16	2	06.0724	O-Ring zu 14	O-Ring for 14
20	2	05.0127	Kegelrollenlager	Taper Roller Bearing
20A	1-5	07.1998	Paßscheibe	Fitting Disc
21	1	07.1999	Wellenschutz	Shaft Protector
22	1	11.0711	Kurbelwelle	Crankshaft
23	1	07.2000	Paßfeder	Fitting Key
24	3	00.4982	Gleitlagerpleuel kpl.	Connecting Rod Assy
25	3	00.5002	Kreuzkopf kpl.	Crosshead Assy
28	3	11.0704	Kreuzkopfbolzen	Crosshead Pin
30	1	03.0216	Abdeckplatte	Cover Plate
30A	4	21.0256	Sechskantschraube	Hexagon Screw
30B	4	08.0132	Durchführungstülle	Grommet
30C	4	07.3512	Scheibe	Disc
31	1	07.1628	Transporthaken	Eye Bolt
•32	3	06.0826	Radialwellendichtring	Radial Shaft Seal
33	3	07.2002	Aufnahme für RWD	Seal Retainer
•33A	3	06.0800	O-Ring zu 33	O-Ring for 33
33B	3	07.2979	Seegerring zu 33	Circlip for 33
33C	3	07.4059	Paßscheibe	Fitting Disc
34	3	07.2004	Ölabstreifer	Oil Scraper
36	3	07.2220	Plungerverschraubung	Plunger Connection
36A	3	07.0745	Zentrierhülse	Centring Sleeve
37	3	11.0245	Plungerrohr	Plunger Pipe
38	3	07.0744	Spannschraube	Tensioning Screw
39	3	06.0467	Cu-Dichtring	Copper Ring
40	3	07.3058	Dichtungshülse	Seal Sleeve
41	3	07.3725	Dichtungskassette	Seal Case
•41A	3	06.0253	O-Ring zu 41	O-Ring for 41
•41B	3	06.0738	Stützring zu 41A	Support Ring for 41A
•41C	3	06.0256	O-Ring zu 41	O-Ring for 41
•41D	3	06.0254	Stützring zu 41C	Support Ring for 41C
42	3	07.0791	Spannfeder	Tension Spring
43	3	07.3702	Manschettenstützring	Sleeve Support Ring
•44	6	06.1315	Dachmanschette	V-Sleeve
44A	3	07.3445	Druckring	Pressure Ring
•45	3	06.1221	Nutring	Grooved Ring
46	3	07.1543	Einschrauber	Threaded Pipe
49	8	21.0298	Stiftschraube	Stud Bolt
49A	8	07.3070	Mutter	Nut
49C	2	07.3066	Zentrierstift	Centring Stud
50	1	01.0544	Ventilgehäuse	Valve Casing
••51A	6	07.2456	Ventilsitz	Valve Seat
••51B	6	07.2482	Ventilplatte	Valve Plate
••51C	6	07.2473	Ventilfeder	Valve Spring
••51D	6	07.2511	Abstandsrohr	Spacer Pipe
56	3	07.3166	Spannstopfen	Tensioning Plug
••56A	12	06.0107	O-Ring zu 51, 56 und 57	O-Ring for 51, 56 and 57
••56B	3	06.1321	Stützring	Support Ring
56C	3	07.3464	Feder	Spring
57	3	07.2396	Abstandsring	Spacer Ring
59	3	06.0102	Cu-Dichtring	Copper Ring
60	1	07.1761	Verschlußstopfen G 1	Plug G 1
61	1	07.2757	Verschlußstopfen G 1 1/2	Plug G 1 1/2
66	1	07.3211	Scheibe für Kurbelwelle	Disc for Crankshaft
67	1	21.0394	Sechskantschraube	Hexagon Screw
	1	00.5142	Antrieb kpl.	Crankcase Assy
			(2x12/1-34/49/49A-C/66/67)	(2x12/1-34/49/49A-C /66/67)
	1	00.4956	Pumpenkopf kpl. (3x12/50-61)	Pump Head Assy (3x12/50-61)
	6	00.1868	Ventil kpl. (51A-D)	Valve Assy (51A-D)
	1	00.5158	Plungerwechselsatz (36-46)	Plunger Replacement Kit (36-46)
••	1	14.0514	Rep. Satz Ventile	Valve Repair Kit
•	1	14.0573	Rep. Satz Dichtungen	Seal Repair Kit

Bei Bestellung von Ersatzteilen bitte Bestell-Nr., Pumpen-Nr. und -type angeben
When ordering please state Code No., Pump Model and Pump Serial No.



Technische Änderungen vorbehalten
 Subject to change

P62/70-300