

**Ersatzteilverzeichnis  
Spare Parts List**

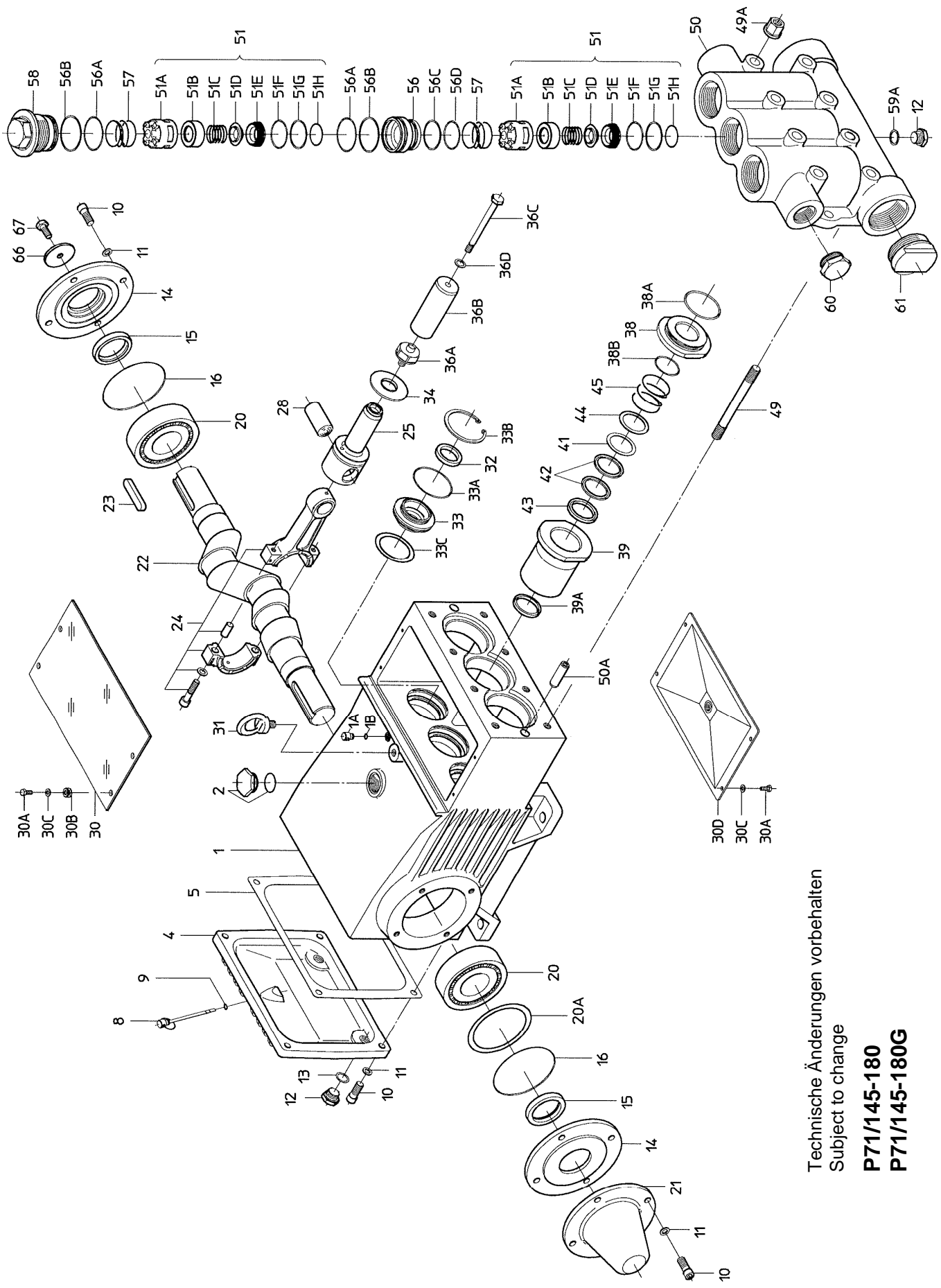
**P71/145-180  
P71/145-180G**

**Best.-Nr.: 00.4318  
Code Nr. 00.4354**

Standardpumpe mit Ventilgehäuse in seewasserbeständiger Bronze, "G"-Version mit Ventilgehäuse in Sphäroguß vernickelt.  
Standard pump with valve casing of seawater-resistant-bronze, G-Version with valve casing of nickel-plated spheroidal-cast-iron.

Lfd. Nr. Item No.	Stückzahl No. Off	Best.-Nr. Code No.	Benennung	Description
1	1	01.0359	Antriebsgehäuse	Crankcase
1A	1	07.1655	Kopf für Ölmesstab	Head for Oil Dipstick
1B	1	06.0053	O-Ring	O-Ring
2	1	00.2914	Ölauffüllstopfen kpl.	Oil Filler Plug Assy
4	1	03.0198	Getriebedeckel	Crankcase Cover
5	1	06.0531	Dichtung zu 4	Seal for 4
8	1	00.1008	Ölmeßstab	Oil Dipstick
9	1	06.0053	O-Ring zu 8	O-Ring for 8
10	12	21.0400	Innensechskantschraube	Inner Hexagon Screw
11	12	07.3196	Federring	Spring Washer
12	3	07.0705	Ablaßstopfen	Drain Plug
13	2	06.0282	Dichtung zu 12	Seal for 12
14	2	03.0196	Lagerdeckel	Bearing Cover
•15	2	06.0514	Radialwellendichtring	Radial Shaft Seal
•16	2	06.0248	O-Ring zu 14	O-Ring for 14
20	2	05.0118	Kegelrollenlager	Taper Roller Bearing
20A	1-5	07.1669	Paßscheibe	Fitting Disc
21	1	03.0208	Wellenschutz	Shaft Protector
22	1	11.0678	Kurbelwelle	Crankshaft
23	1	07.1671	Paßfeder	Fitting Key
24	3	00.4669	Gleitlagerpleuel kpl.	Connecting Rod Assy
25	3	00.4665	Kreuzkopf kpl.	Crosshead Assy
28	3	11.0676	Kreuzkopfbolzen	Crosshead Pin
30	1	03.0200	Abdeckplatte	Cover Plate
30A	8	21.0256	Sechskantschraube	Hexagon Screw
30B	4	08.0132	Durchführungsstülpe	Grommet
30C	8	07.3512	Scheibe	Disc
30D	1	00.4344	Deckel	Cover
31	1	07.1628	Transporthaken	Eye Bolt
•32	3	06.0532	Radialwellendichtring	Radial Shaft Seal
33	3	07.1626	Dichtungsaufnahme	Seal Retainer
•33A	3	06.0577	O-Ring zu 33	O-Ring for 33
33B	3	07.1438	Seegerring zu 33	Circlip for 33
33C	3	07.0859	Paßscheibe	Fitting Disc
34	3	07.1764	Olabstreifer	Oil Scraper
36	3	00.1216	Plungerrohr kpl. (36A-36D)	Plunger Pipe Assy (36A-36D)
36A	3	07.1576	Plungerverschraubung	Plunger Connection
36B	3	11.0450	Plungerrohr	Plunger Pipe
36C	3	21.0206	Spannschraube	Tensioning Screw
36D	3	06.0780	Cu-Dichtring	Copper Ring
38	3	07.3150	Dichtungskassette	Seal Case
•38A	3	06.1218	O-Ring zu 38	O-Ring for 38
•38B	3	06.0221	O-Ring zu 38	O-Ring for 38
39	3	07.3149	Dichtungshülse	Seal Sleeve
•39A	3	06.1227	Nutring	Grooved Ring
41	3	07.2142	Stützring	Support Ring
•42	6	06.0725	Dachmanschette	V-Sleeve
43	3	07.2141	Druckring	Pressure Ring
44	3	07.3151	Distanzring	Spacer Ring
45	3	07.3105	Spannfeder	Tension Spring
49	8	21.0298	Stiftschraube	Stud Bolt
49A	8	07.3070	Sechskantmutter	Hexagon Nut
50	1	01.0721	Ventilgehäuse P71/145-180	Valve Casing P71/145-180
50	1	01.0719	Ventilgehäuse P71/145-180G	Valve Casing P71/145-180G
50A	2	07.3066	Zylinderstift	Cylinder Stud
51A	6	07.3641	Federspannschale	Spring Tension Cap
+51B	6	07.4096	Ventilfederführung	Valve Spring Guide
+51C	6	07.2731	Ventilfeder	Valve Spring
+51D	6	07.3143	Ventilplatte	Valve Plate
+51E	6	07.4109	Ventilsitz	Valve Seat
+51F	6	06.0582	O-Ring	O-Ring
+51G	6	06.0957	Stützring	Support Ring
+51H	6	06.0277	O-Ring	O-Ring
56	3	07.3141	Ventilaufnahme	Valve Adaptor
+56A	6	06.0583	O-Ring zu 56 und 58	O-Ring for 56, 58
+56B	6	06.0579	Stützring zu 56A und 58A	Support Ring for 56A, 58A
+56C	3	06.0957	Stützring	Support Ring
+56D	3	06.0582	O-Ring	O-Ring
57	6	07.3176	Spannfeder	Tension Spring
58	3	07.3164	Stopfen M64x2	Plug M64x2
59A	1	06.0102	Cu-Dichtring zu 12	Copper Ring for 12
60	1	07.1760	Verschußstopfen G 1 1/4	Plug G 1 1/4
61	1	07.1763	Verschußstopfen G 2 1/2	Plug G 2 1/2
66	1	07.3211	Scheibe für Kurbelwelle	Disc for Crankshaft
67	1	21.0394	Sechskantschraube	Hexagon Screw
	1	15.0038	Montagewerkzeug Ventile	Tool (Valve)
	1	00.4327	Antrieb kpl. (2x12/1-34/49/49A/50A/66/67)	Crankcase Assy (2x12/1-34 /49/49A/50A/66/67)
	1	00.4357	Pumpenkopf (1x12/50-61 ohne 50A)	Pump Head (1x12/50-61 w/o 50A)
	1	00.4302	Pumpenkopf "G" (1x12/50-61 ohne 50A)	Pump Head "G" (1x12/50-61 w/o 50A)
	6	00.5425	Ventil kpl. (51A-H)	Valve Assy (51A-H)
	1	00.4345	Plungerwechselsatz (36-45)	Plunger Replacement Kit (36-45)
+	1	14.0670	Rep. Satz Ventile	Valve Repair Kit
•	1	14.0468	Rep. Satz Dichtung	Seal Repair Kit

Bei Bestellung von Ersatzteilen bitte Bestell-Nr., Pumpen-Nr. und -type angeben.  
When ordering please state Code No., Pump Model and Pump Serial No.



Technische Änderungen vorbehalten  
 Subject to change

**P71/145-180**  
**P71/145-180G**