

Ersatzteilverzeichnis P71/200-130R
Spare Parts List

1.4305 / AISI 303



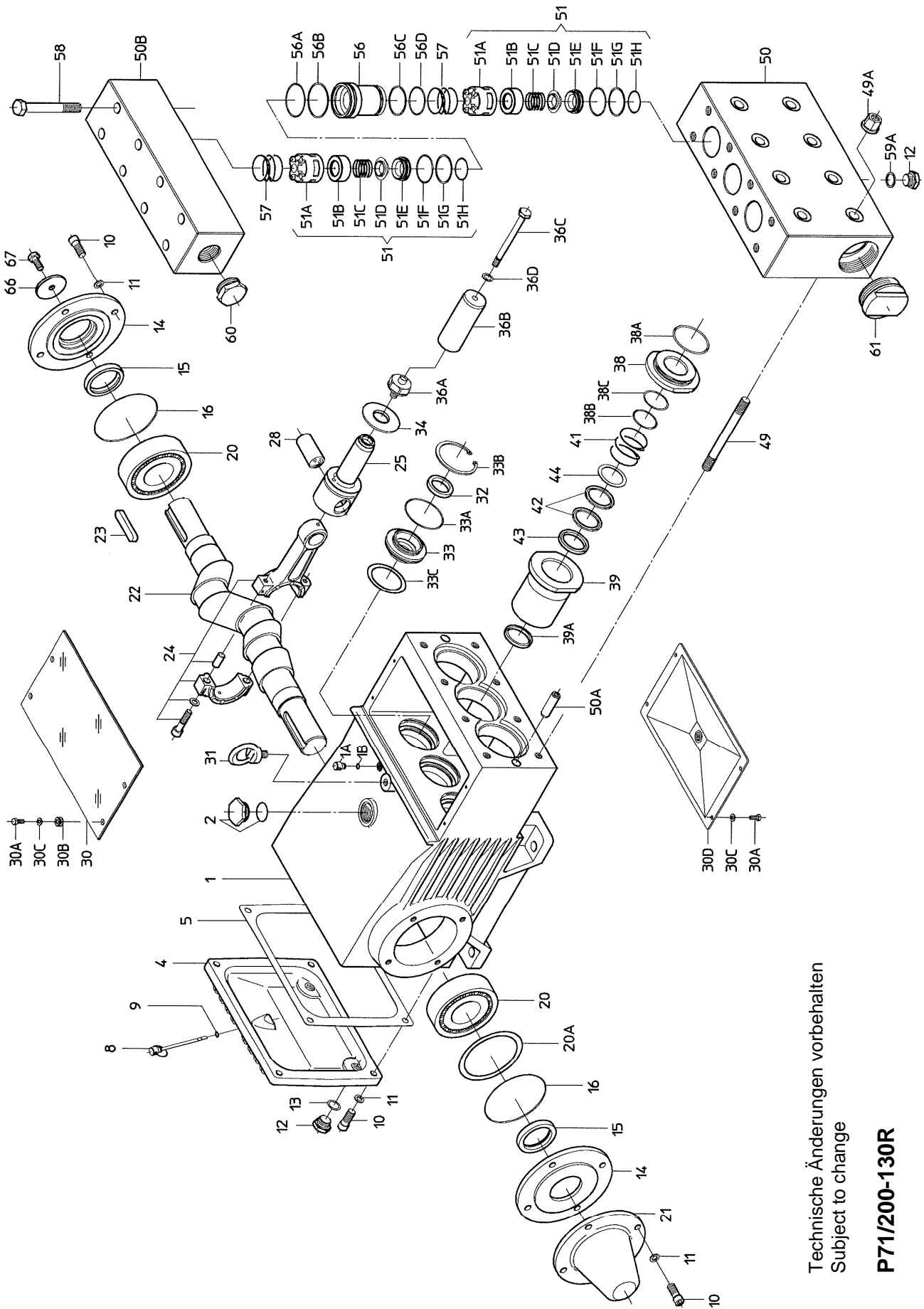
Leistungsbereich - Performance

Type	Best.-Nr.	Leistungs- aufnahme	Überdruck max.	Drehzahl max.	Fördermenge max.	Wassertemp. max.	Plunger -Ø	Hub	Gewicht ca.	NPSHR
	Code No.	Power Consump.	Pressure max.	RPM max.	Output max.	Watetemp. max.	Plunger dia.	Stroke	Weight approx.	NPSH Required
		kW	bar	min ⁻¹	l/min	°C	mm	mm	kg	mWs
P71/200-130R	00.4436	52.7	130	700	205.8	60	50	52	170	9.7

Für Inbetriebnahme, Wartung, Sicherheitsvorschriften und Instandsetzung beachten Sie die Betriebsanleitung der Standard P71/200.
 Please refer to the operating instructions for the standard P71/200 with regard to operation, maintenance, safety guidelines and repair.

Lfd. Nr. Item No.	Stückzahl No. Off	Best.-Nr. Code No.	Benennung	Description
1	1	01.0359	Antriebsgehäuse	Crankcase
1A	1	07.1655	Kopf für Olmesstap	Head for Oil Dipstick
1B	1	06.0053	O-Ring	O-Ring
2	1	00.2914	Olaußfüllstopfen kpl.	Oil Filler Plug Assy
4	1	03.0198	Getriebedeckel	Crankcase Cover
5	1	06.0531	Dichtung zu 4	Seal for 4
8	1	00.1008	Olmeßstab	Oil Dipstick
9	1	06.0053	O-Ring zu 8	O-Ring for 8
10	12	21.0400	Innensechskantschraube	Inner Hexagon Screw
11	12	07.3196	Federring	Spring Washer
12	3	07.1780	Ablaßstopfen	Drain Plug
13	2	06.0282	Dichtung zu 12	Seal for 12
14	2	03.0196	Lagerdeckel	Bearing Cover
•15	2	06.0514	Radialwellendichtring	Radial Shaft Seal
•16	2	06.0248	O-Ring zu 14	O-Ring for 14
20	2	05.0118	Kegelrollenlager	Taper Roller Bearing
20A	1-5	07.1669	Paßscheibe	Fitting Disc
21	1	03.0208	Wellenschutz	Shaft Protector
22	1	11.0678	Kurbelwelle	Crankshaft
23	1	07.1671	Paßfeder	Fitting Key
24	3	00.4669	Gleitlagerpleuel kpl.	Connecting Rod Assy
25	3	00.4665	Kreuzkopf kpl.	Crosshead Assy
28	3	11.0676	Kreuzkopfbolzen	Crosshead Pin
30	1	03.0200	Abdeckplatte	Cover Plate
30A	8	21.0256	Sechskantschraube	Hexagon Screw
30B	4	08.0132	Durchführungstülle	Grommet
30C	8	07.3512	Scheibe	Disc
30D	1	00.4344	Deckel	Cover
31	1	07.1628	Transporthaken	Eye Bolt
•32	3	06.0532	Radialwellendichtring	Radial Shaft Seal
33	3	07.3407	Dichtungsaufnahme	Seal Retainer
•33A	3	06.0577	O-Ring zu 33	O-Ring for 33
33B	3	07.3408	Seegerring zu 33	Circlip for 33
33C	3	07.0859	Paßscheibe	Fitting Disc
34	3	07.1764	Ölabstreifer	Oil Scraper
36	3	00.4022	Plungerrohr kpl. (36A-36D)	Plunger Pipe Assy (36A-36D)
36A	3	07.1576	Plungerverschraubung	Plunger Connection
36B	3	11.0388	Plungerrohr	Plunger Pipe
36C	3	21.0206	Spannschraube	Tensioning Screw
36D	3	06.0805	Stahl Dicht. (beids. LOC577 auftragen)	Steel Ring (coat on both sides with LOC577)
38	3	07.3221	Dichtungskassette	Seal Case
•38A	3	06.1218	O-Ring zu 38	O-Ring for 38
•38B	3	06.0578	O-Ring zu 38	O-Ring for 38
•38C	3	06.0579	Stützring zu 38B	Support Ring for 38B
39	3	07.3220	Dichtungshülse	Seal Sleeve
•39A	3	06.1253	Nutring	Grooved Ring
41	3	07.1542	Spannfeder	Tension Spring
•42	6	06.0580	Dachmanschette	V-Sleeve
•43	3	07.3036	Druckring	Pressure Ring
44	3	07.3037	Stützring	Support Ring
49	8	21.0298	Stiftschraube	Stud Bolt
49A	8	07.3409	Sechskantmutter	Hexagon Nut
50	1	01.0808	Ventilgehäuse	Valve Casing
50A	2	07.3066	Zylinderstift	Cylinder Stud
50B	1	01.0809	Druckgehäuse	Discharge Casing
51A	6	07.3641	Federspannschale	Spring Tension Cap
•51B	6	07.4096	Ventilfederführung	Valve Spring Guide
•51C	6	07.2731	Ventilfeder	Valve Spring
•51D	6	07.3143	Ventilplatte	Valve Plate
•51E	6	07.4109	Ventilsitz	Valve Seat
•51F	6	06.0582	O-Ring	O-Ring
•51G	6	06.0957	Stützring	Support Ring
•51H	6	06.0277	O-Ring	O-Ring
56	3	07.3393	Ventilaufnahme	Valve Adaptor
•56A	3	06.0583	O-Ring	O-Ring
•56B	3	06.0579	Stützring	Support Ring
•56C	3	06.0957	Stützring	Support Ring
•56D	3	06.0582	O-Ring	O-Ring
57	6	07.3176	Spannfeder	Tension Spring
58	8	21.0408	Sechskantschraube	Hexagon Screw
59A	1	06.0815	Stahl-Dichtring zu 12	Steel Ring for 12
60	1	07.1760	Verschlußstopfen G 1 1/4	Plug G 1 1/4
61	1	07.2286	Verschlußstopfen G 2 1/2	Plug G 2 1/2
66	1	07.3211	Scheibe für Kurbelwelle	Disc for Crankshaft
67	1	21.0394	Sechskantschraube	Hexagon Screw
	1	15.0038	Montagewerkzeug Ventile	Tool (Valve)
	1	00.4594	Antrieb kpl. (2x12/1-34/49/49A/50A/66/67)	Crankcase Assy (2x12/1-34/49/49A/50A/66/67)
	1	00.4479	Pumpenkopf (1x12/50-61 ohne 50A)	Pump Head (1x12/50-61 w/o 50A)
	6	00.5425	Ventil kpl. (51A-H)	Valve Assy (51A-H)
	1	00.4734	Plungerwechselsatz (36-44)	Plunger Replacement Kit (36-44)
••	1	14.0671	Rep. Satz Ventile	Valve Repair Kit
•	1	14.0594	Rep. Satz Dichtung	Seal Repair Kit

Bei Bestellung von Ersatzteilen bitte Bestell-Nr., Pumpen-Nr. und -type angeben When ordering please state Code No., Pump Model and Pump Serial No.



Technische Änderungen vorbehalten
 Subject to change

P71/200-130R