

Ersatzteilverzeichnis P71/250-100RDK
Spare Parts List

Best.-Nr.: 00.5588
Code Nr.

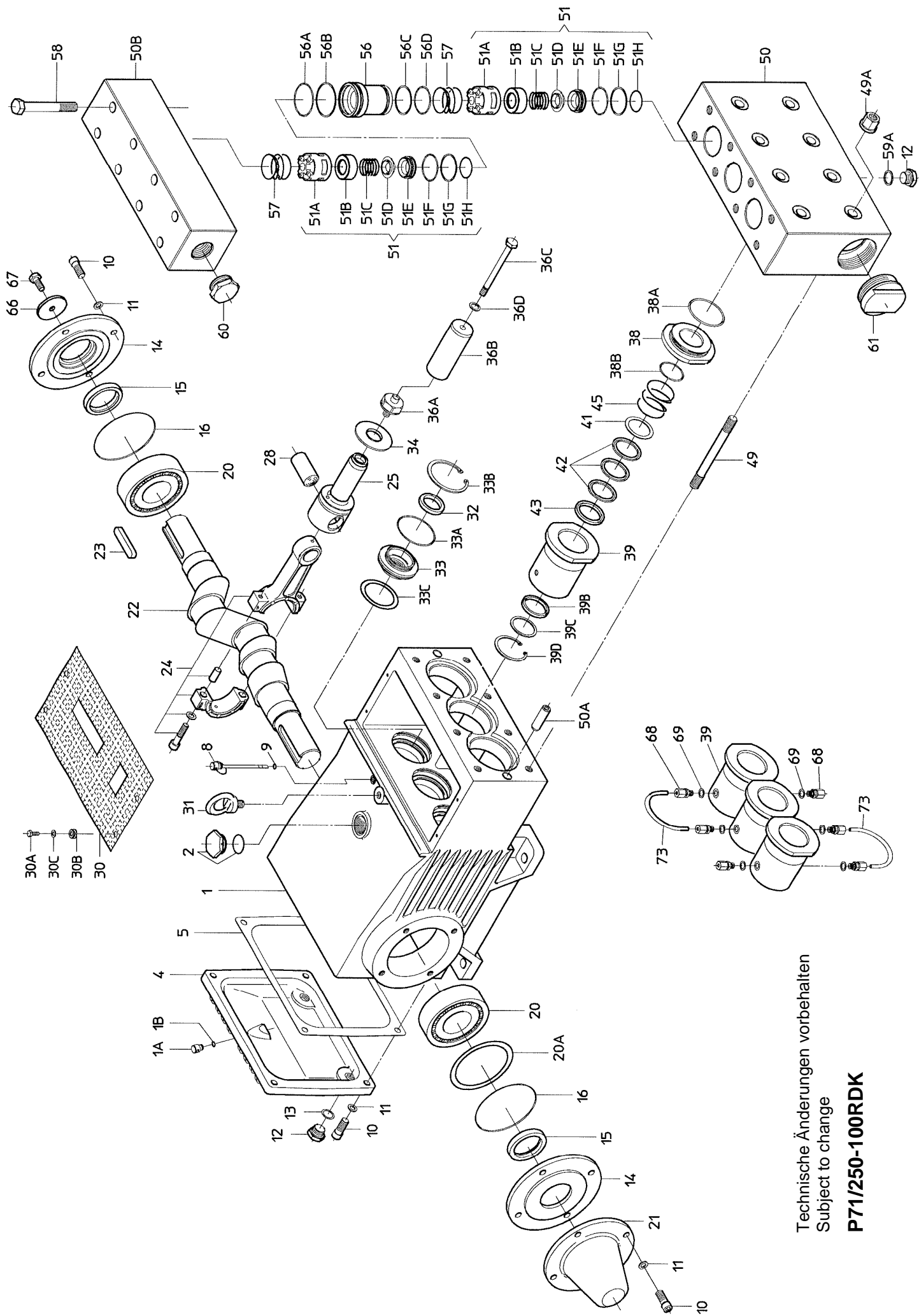
Lfd. Nr. Item No.	Stückzahl No. Off	Best.-Nr. Code No.	Benennung	Description
1	1	01.0359	Antriebsgehäuse	Crankcase
1A	1	07.1655	Kopf für Olmessstab	Head for Oil Dipstick
1B	1	06.0053	O-Ring	O-Ring
2	1	00.2914	Ölauffüllstopfen kpl.	Oil Filler Plug Assy
4	1	03.0198	Getriebedeckel	Crankcase Cover
5	1	06.0531	Dichtung zu 4	Seal for 4
8	1	00.1008	Ölmeßstab	Oil Dipstick
9	1	06.0053	O-Ring zu 8	O-Ring for 8
10	12	21.0400	Innensechskantschraube	Inner Hexagon Screw
11	12	07.3196	Federring	Spring Washer
12	3	07.1780	Ablaßstopfen	Drain Plug
13	2	06.0282	Dichtung zu 12	Seal for 12
14	2	03.0196	Lagerdeckel	Bearing Cover
•15	2	06.0514	Radialwellendichtring	Radial Shaft Seal
•16	2	06.0248	O-Ring zu 14	O-Ring for 14
20	2	05.0118	Kegelrollenlager	Taper Roller Bearing
20A	1-5	07.1669	Paßscheibe	Fitting Disc
21	1	03.0208	Wellenschutz	Shaft Protector
22	1	11.0678	Kurbelwelle	Crankshaft
23	1	07.1671	Paßfeder	Fitting Key
24	3	00.4669	Gleitlagerpleuel kpl.	Connecting Rod Assy
25	3	00.4665	Kreuzkopf kpl.	Crosshead Assy
28	3	11.0676	Kreuzkopfbolzen	Crosshead Pin
30	1	03.0352	Abdeckblech	Tin Lid
30A	4	21.0256	Sechskantschraube	Hexagon Screw
30B	4	08.0132	Durchführungsstülpe	Grommet
30C	4	07.3512	Unterlegscheibe	Washer
31	1	07.1628	Transporthaken	Eye Bolt
•32	3	06.0532	Radialwellendichtring	Radial Shaft Seal
33	3	07.3407	Dichtungsaufnahme	Seal Retainer
•33A	3	06.0577	O-Ring zu 33	O-Ring for 33
33B	3	07.3408	Seegerring zu 33	Circlip for 33
33C	3	07.0859	Paßscheibe	Fitting Disc
34	3	07.1764	Ölabstreifer	Oil Scraper
36	3	00.3695	Plungerrohr kpl. (36A-36D)	Plunger Pipe Assy (36A-36D)
36A	3	07.1576	Plungerverschraubung	Plunger Connection
36B	3	11.0451	Plungerrohr	Plunger Pipe
36C	3	21.0206	Spannschraube	Tensioning Screw
36D	3	06.0805	Stahl Dichtr. (beids. LOC577 auftragen)	Steel Ring (coat on both sides with LOC577)
38	3	07.3394	Dichtungskassette	Seal Case
•38A	3	06.0572*	O-Ring zu 38	O-Ring for 38
•38B	3	06.1450*	O-Ring zu 38	O-Ring for 38
39	3	07.3395	Dichtungshülse	Seal Sleeve
•39B	3	06.1379	Compactring	Compact Ring
39C	3	07.3689	Stützscheibe	Support Disc
39D	3	07.3421	Seegerring	Clip Ring
41	3	07.3405	Manschettensstützring	Sleeve Support Ring
•42	9	06.1359	Dachmanschette	V-Sleeve
•43	3	07.2257	Druckring	Pressure Ring
45	3	07.3406	Druckfeder	Pressure Spring
49	8	21.0298	Stiftschraube	Stud Bolt
49A	8	07.3409	Sechskantmutter	Hexagon Nut
50	1	01.0808	Ventilgehäuse	Valve Casing
50A	2	07.3066	Zylinderstift	Cylinder Stud
50B	1	01.0809	Druckgehäuse	Pressure Casing
51A	6	07.3641	Federspannschale	Spring Tension Cap
o51B	6	07.4196	Ventilfederführung	Valve Spring Guide
o51C	6	07.2731	Ventilfeder	Valve Spring
o51D	6	07.3143	Ventilplatte	Valve Plate
o51E	6	07.4109	Ventilsitz	Valve Seat
o51F	6	06.1451*	O-Ring	O-Ring
o51G	6	06.0957	Stützring	Support Ring
o51H	6	06.1335*	O-Ring	O-Ring
56	3	07.3393	Druckventilaufnahme	Pressure Valve Adaptor
o56A	3	06.1452*	O-Ring	O-Ring
o56B	3	06.0579	Stützring	Support Ring
o56C	3	06.0957	Stützring	Support Ring
o56D	3	06.1451*	O-Ring	O-Ring
57	6	07.3176	Spannfeder	Tension Spring
58	8	21.0408	Sechskantschraube	Hexagon Screw
59A	1	06.0815	St-Dichtring	Steel Ring
60	1	07.1760	Verschlußstopfen G 1 1/4	Plug G 1 1/4
61	1	07.2286	Verschlußstopfen G 2 1/2	Plug G 2 1/2
66	1	07.3211	Scheibe für Kurbelwelle	Disc for Crankshaft
67	1	21.0394	Sechskantschraube	Hexagon Screw
68	6	07.2949	Gerade Einschraubverschr.	Screw-in connector
69	6	06.0305	Stahl-Dichtring	Steel Ring
73	2	07.3437	Rohrbogen 180°	Pipe bend 180°
	1	15.0038	Montagewerkzeug Ventile	Tool (Valve)
	1	00.4594	Antrieb kpl.	Crankcase Assy
			(1-34/2x12/49/49A/50A/66/67)	(1-34/2x12/49/49A/50A/66/67)
	1	00.5262	Pumpenkopf (1x12,50-61 ohne 50A)	Pump Head "G" (1x12,50-61 w/o 50A)
	6	00.5530	Ventil kpl. (51A-H)	Valve Assy (51A-H)
	1	00.5604	Plungerwechselsatz (36-43)	Plunger Replacement Kit (36-43)
o	1	14.0674	Rep. Satz Ventile	Valve Repair Kit
•	1	14.0647	Rep. Satz Dichtung	Seal Repair Kit

Bei Bestellung von Ersatzteilen bitte Bestell-Nr., Pumpen-Nr. und -type angeben

When ordering please state Code No., Pump Model and Pump Serial No.

* Diese EPDM O-Ringe nicht mit Mineralöl oder Mineralfett benetzen. Silikonfett benutzen.

* These EPDM (Buna) O-Rings must not come into contact with mineral oil or mineral grease. Use silicon grease only



Technische Änderungen vorbehalten
 Subject to change

P71/250-100RDK