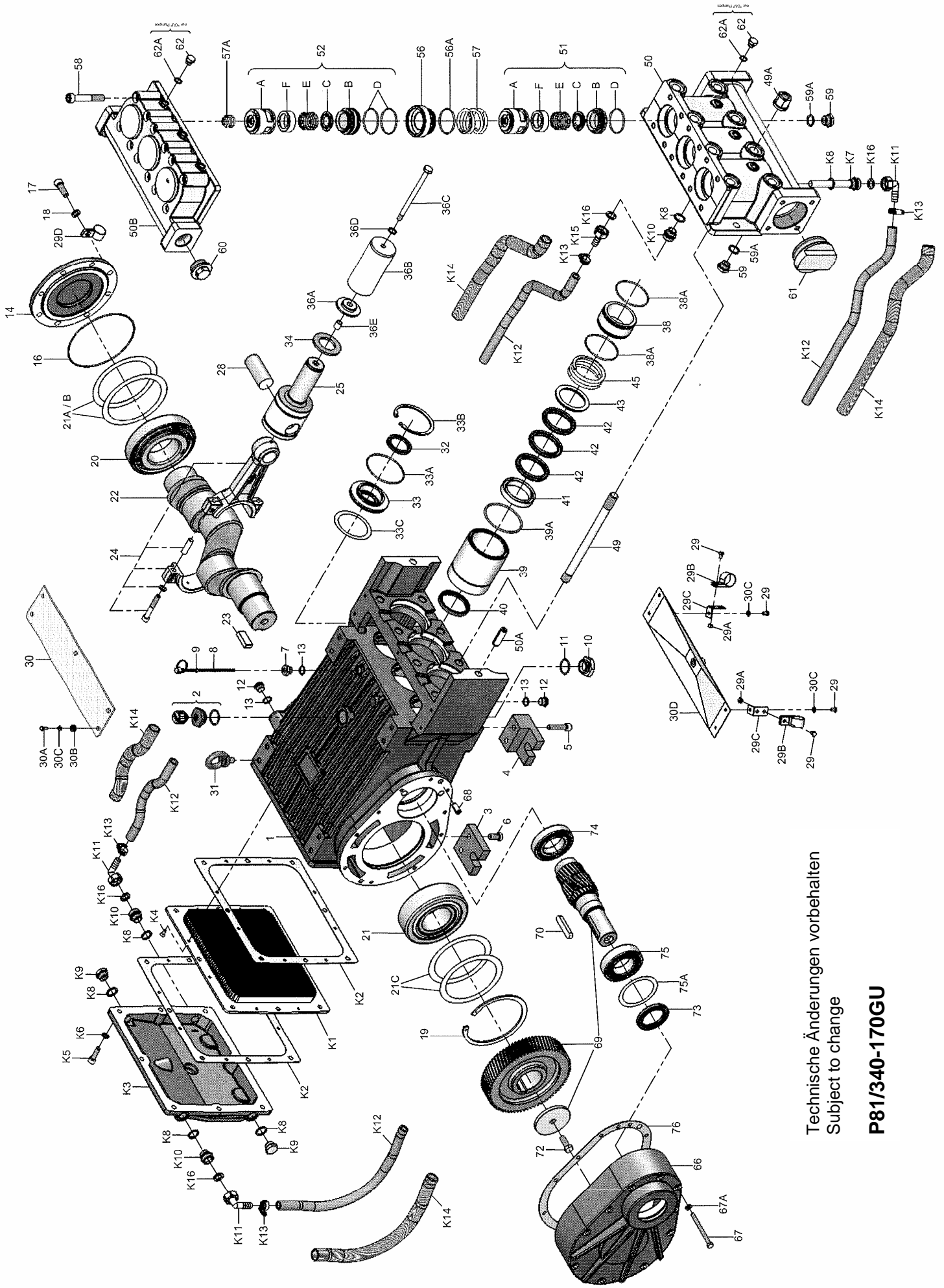


Ersatzteilverzeichnis P81/340-170GU mit Getriebe 1500min⁻¹ Best.-Nr.: 00.5605
Spare Parts List with Gear 1800min⁻¹ Code Nr. 00.5606

Lfd. Nr. Item No.	Stückzahl No. Off	Best.-Nr. Code No.	Benennung	Description
1	1	01.0867	Antriebsgehäuse	Crankcase
2	1	00.4954	Ölauffüllst. kpl. m Entlüftung	Oil Filler Plug Assy with Vent
3	2	07.4207	Hinterfuß	Rear Foot
4	2	07.4208	Vorderfuß	Front Foot
5	4	21.0617	Innensechskantschraube	Inner Hexagon Screw
6	4	21.0607	Innensechskantschraube	Inner Hexagon Screw
7	1	07.4213	Stopfen G3/8	Plug G3/8
8	1	00.5474	Ölmeßstab kpl.	Oil Dipstick Assy
9	1	06.0053	O-Ring	O-Ring
10	1	07.0781	Stopfen M33x1.5	Plug M33x1.5
11	1	06.0049	O-Ring	O-Ring
12	3	07.3350	Verschlußschraube	Plug
13	4	06.0830	Cu-Dichtring	Seal
14	1	03.0314	Lagerdeckel geschlossen	Bearing Cover Closed
o16	1	06.1493	O-Ring	O-Ring
17	8	21.0190	Innensechskantschraube	Inner Hexagon Screw
18	8	07.3197	Federring	Spring Ring
19	1	07.4215	Seegerring	Clip Ring
20	1	05.0194	Kegelrollenlager	Tapered Roller Bearing
21	1	05.0191	Kegelrollenlager	Tapered Roller Bearing
21A	3	07.4125	Paßscheibe	Fitting Disc
21B	3	07.4174	Paßscheibe	Fitting Disc
21C	3	07.3758	Paßscheibe	Fitting Disc
22	1	11.0758	Kurbelwelle Ausf. Getriebe	Crankshaft for Gear
23	1	07.4182	Paßfeder	Fitting Key
24	3	00.5163	Pleuel kpl.	Conrod Assy
25	3	00.5164	Kreuzkopf mit Plunger	Crosshead c/w Plunger
28	3	11.0719	Kreuzkopfbolzen	Crosshead Pin
29	4	21.0290	Sechskantschraube	Hexagon Screw
29A	2	07.0598	Sechskantmutter	Hexagon Nut
29B	2	07.4647	Schlauchschelle 2 f. Kühlerschlauch	Bracket 2 f. Cooling Hose
29C	2	07.4648	Haltewinkel	Support Clamp
29D	1	07.4646	Schlauchschelle 1 f. Kühlerschlauch	Bracket 1 f. Cooling Hose
30	1	03.0315	Abdeckplatte	Cover Plate
30A	5	21.0256	Sechskantschraube	Hexagon Screw
30B	5	08.0132	Durchführungshülle	Grommet
30C	9	07.3512	Unterlegscheibe	Washer
30D	1	00.5536	Spritzschutzdeckel	Splash Cover
31	4	07.1628	Ringschraube	Eye Bolt
o32	3	06.1404	Radialwellendichtring	Radial Shaft Seal
33	3	07.3753	Dichtungsaufnahme	Seal Retainer
o33A	3	06.1406	O-Ring	O-Ring
33B	3	07.3755	Seegerring	Clip Ring
33C	3	07.4038	Paßscheibe	Fitting Disc
34	3	07.3752	Ölabstreifer	Oil Shield
36A	3	03.0330	Deckel für Plungerrohr	Cover for Plunger Pipe
36B	3	11.0750	Plungerrohr	Plunger Pipe
36C	3	21.0541	Spannschraube	Tension Screw
36D	3	06.0780	Cu-Dichtring	Copper Washer
36E	3	07.3498	Zentrierhülse	Centring Sleeve
38	3	07.3748	Dichtungskassette	Seal Case
•38A	6	06.1377	O-Ring	O-Ring
39	3	07.4137	Dichtungshülse	Seal Sleeve
•39A	3	06.1466	O-Ring	O-Ring
•40	3	06.1497	Nutring	Seal Ring
41	3	07.4138	Druckring	Pressure Ring
•42	9	06.1498	Manschette	Sleeve
43	3	07.4139	Manschettenstützring	Sleeve Support Ring
45	3	07.4170	Dichtungsspannfeder	Seal Tension Spring
49	8	21.0542	Stiftschraube	Stud Bolt
49A	8	07.3760	Sechskantmutter	Hexagon Nut
50	1	01.0812	Ventilgehäuse	Valve Casing
50A	2	07.3066	Zylinderstift	Centring Stud
50B	1	01.0813	Druckgehäuse	Discharge Casing
51	3	00.5175	Saugventil kpl.	Suction Valve Assy.
51A	3	07.3764	Federspannschale	Spring Tension Cap
••51B	3	07.3765	Ventilsitz Saug	Suction Valve Seat
••51C	3	07.3767	Ventilplatte	Valve Plate
••51D	3	06.0583	O-Ring	O-Ring
••51E	3	07.4171	Ventilfeder	Valve Spring
••51F	3	07.4126	Ventilfederführung	Valve Spring Guide

Lfd. Nr. Item No.	Stückzahl No. Off	Best.-Nr. Code No.	Benennung	Description
52	3	00.5176	Druckventil kpl.	Discharge Valve Assy
52A	3	07.3764	Federspannschale	Spring Tension Cap
••52B	3	07.3766	Ventilsitz Druck	Discharge Valve Seat
••52C	3	07.3767	Ventilplatte	Valve Plate
••52D	6	06.0578	O-Ring	O-Ring
••52E	3	07.4171	Ventilfeder	Valve Spring
••52F	3	07.4126	Ventilfederführung	Valve Spring Guide
56	3	07.3761	Druckventilaufnahme	Discharge Valve Adaptor
••56A	3	06.0578	O-Ring	O-Ring
57	3	07.3749	Druckfeder	Pressure Spring
57A	3	07.2072	Druckfeder	Pressure Spring
58	12	21.0600	Innensechskantschraube	Hexagon Socket Screw
59	1	07.0705	Stopfen G1/2	Plug G1/2
59A	1	06.0620	Cu-Dichtring	Copper Seal
60	1	07.3161	Verschlussschraube G1 1/4	Plug G1 1/4
61	1	07.3985	Stopfen G3	Plug G3
62	6	07.2725	Stopfen G1/4	Plug G1/4
62A	6	06.1210	Cu-Dichtring	Copper Gasket
66	1	03.0331	Deckel für Getriebe	Cover for Gearbox
67	10	21.0611	Sechskantschraube	Hexagon Screw
67A	10	07.2904	Unterlegscheibe	Washer
68	2	07.4218	Zylinderstift	Cylindrical Pin
69	1	00.5575	Radsatz 1500 min ⁻¹ ; (00.5605)	Wheel Set 1500 min ⁻¹ ; (00.5605)
69	1	00.5576	Radsatz 1800 min ⁻¹ ; (00.5606)	Wheel Set 1800 min ⁻¹ ; (00.5606)
70	1	07.1671	Passfeder	Fitting Key
72	1	21.0614	Sechskantschraube	Hexagon Screw
o73	1	06.1464	Wellendichtring	Shaft Seal Ring
74	1	05.0198	Zylinderrollenlager	Cylinder Roller Bearing
75	1	05.0199	Zylinderrollenlager	Cylinder Roller Bearing
75A	1	07.4217	Paßscheibe	Fitting Disc
o76	1	06.1526	Getriebedichtung	Gear Seal
79	1	15.0038	Montagewerkz. f. Ventile	Tool for Valve
78	1	00.5502	Ölkühler	Oil Cooler
K1	1	03.0323	Kühlerplatte	Cooling Vane Plate
oK2	2	06.1402	Dichtung für Getriebedeckel	Seal for Gear Cover
K3	1	03.0312	Getriebedeckel	Gear Cover
K4	8	21.0608	Senkkopfschr. m. Innen-6kant	Hexagon Head Countersunk Screw
K5	8	21.0123	Innensechskantschraube	Hexagon Socket Screw
K6	8	07.2706	Unterlegscheibe	Washer
K7	1	00.5517	Anschlußstutzen für Ölkühler	Connection for Oil Cooler
K8	6	06.0620	Cu-Dichtring	Copper Seal
K9	2	07.0705	Stopfen G1/2	Plug G1/2
K10	3	07.4175	Anschlußnippel	Connecting Branch
K11	3	07.4179	Winkelschlauchtülle mit Mutter	U-Joint Connector c/w Nut
K12	2	32.0051	Schlauch für Kühlung	Tube for Cooler
K13	4	07.1591	Schlauchklemme	Hose Clamp
K14	2	32.0055	Schlauchschutz	Hose Guard
K15	1	07.4426	Mutterteil Schlauchverschraubung	Hose Coupling Nut
K16	4	06.1625	Flachdichtung	Flat Gasket
	•	14.0707	Rep. Satz Dichtungen	Seal Repair Kit
	o	14.0698	Rep. Satz Dichtungen für Antrieb	Seal Repair Kit for Gear
	••	14.0697	Rep. Satz Ventile	Valve Repair Kit

Bei Bestellung von Ersatzteilen bitte Bestell-Nr., Pumpen-Nr. und -type angeben
When ordering please state Code No., Pump Model and Pump Serial No.



Technische Änderungen vorbehalten
 Subject to change

P81/340-170GU