

Насосы Kreoline - SPECK
Лист запасных частей

NP10/10-150
NP10/13-150
NP10/15-150

Артикул:00.7137
00.7138
00.7139

Поз. на схеме	Кол-во в насосе	Артикул	Наименование
1	1	01.0858	Корпус картера
2	1	00.4011	Маслянный щуп
3	1	03.0326	Крышка картера
3A	1	00.2372	Маслозаливной болт
4	1	06.0050	О-Кольцо картера
5	1	00.3842	Маслосливная пробка
6	4	21.0069	Винт картерной крышки
6A	4	07.3052	Стопорное кольцо
7	2	03.0229	Пластина подшипника
8	1	07.3065	Смотровое окно
9	1	06.0964	О-Кольцо
10	8	21.0028	Винт пластины подшипника
11	1	06.0057	Маслянный сальник подшипника
12A	1	05.0076	Подшипник
12B	1	05.0077	Подшипник
13	1	11.0618	Коленчатый вал NP10/10
13	1	11.0622	Коленчатый вал NP10/13
13	1	11.0612	Коленчатый вал NP10/15
14	1	07.3049	Шпонка вала
15	3	16.0036	Шатун
16	3	00.3640	Плунжер в сборе. Ø18
16A	3	11.0611	Толкатель плунжера
16B	3	11.0589	Плунжер
16C	3	21.0351	Болт плунжера
16D	3	06.0306	Медное кольцо плунжера
17	3	11.0585	Палец шатуна
18	3	06.1164	О-Кольцо
•19	3	06.1081	Маслянный сальник
20	3	07.2798	Корпус уплотнений
•21	3	06.1080	О-Кольцо
•23	3	06.1454	Уплотнение
•23A	3	06.1297	Уплотнение (коричневое)
•24	3	07.2116	Кольцо
25	3	07.2797	Упорное кольцо
26	1	01.0632	Клапанный корпус
••27	6	07.1650	Седло клапана
••28	6	07.2173	Тарелка клапана
••29	6	07.4453	Пружина клапана
••30	6	07.2157	Корпус клапана
••31	6	06.0078	О-Кольцо
32	6	07.2117	Болт клапана
••33	6	06.0758	О-Кольцо
34	8	21.0356	Винт клапанного корпуса
38	2	07.0608	Болт вход/выход G3/8
		00.4232	Картер в сборе. NP10/10-140 (1-21,23A,34)
		00.4233	Картер в сборе. NP10/13-140 (1-21,23A,34)
		00.4234	Картер в сборе. NP10/15-140 (1-21,23A,34)
		00.4235	Клапанный корпус в сборе. (23/24-33/38)
26A	00.1909		Клапан в сборе. (27-30)

- 14.0444 Ремкомплект уплотнений (19, 21-24)
- 14.0364 Ремкомплект клапанов (27-31, 33)

При заказе указывайте пожалуйста модель насоса, серийный номер, дату производства.

Компания КРЕОЛАЙН
+7 495 118-23-39
www.kreoline.ru

3A	G1/4	30 Nm	
5	G3/8	30 Nm	
6	M6	10 Nm	
10	M6	10 Nm	
16C	M8	22,5 Nm	Loc 243
16D			Loc 577
32	M22x1.5	75 Nm	
34	M6	12 Nm	

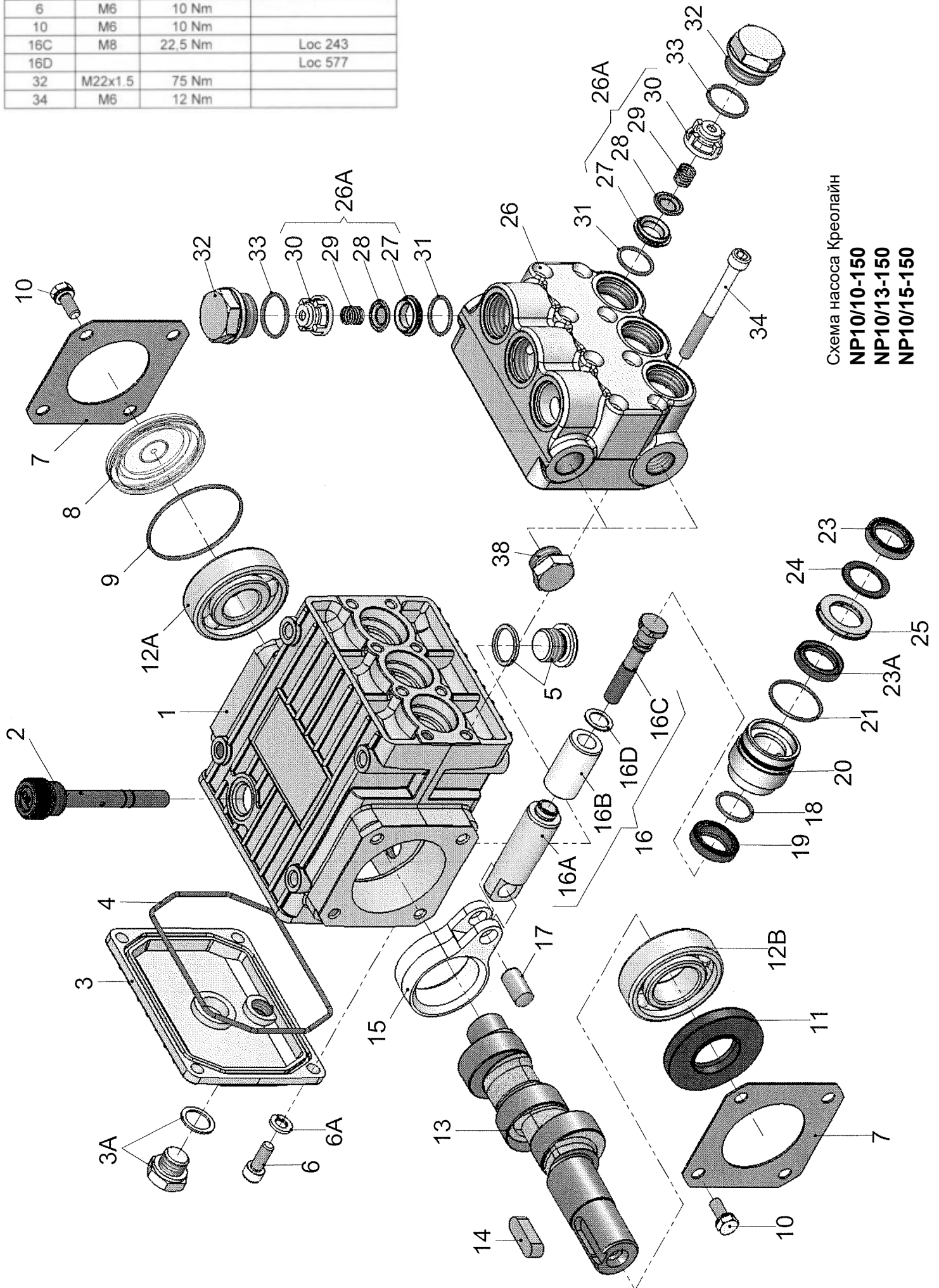


Схема насоса Креолайн
NP10/10-150
NP10/13-150
NP10/15-150