



Основные характеристики

	Артикул	Мощность Consump.	Давления max.	Обороты max.	Пр-ность max.	Темп* max.	Плунжер dia.	Ход	Вес	NPSH Required
		kW	bar	min ⁻¹	l/min	°C	mm	mm	kg	mWs
NP10/10-150S	00.7212	3.0	150	1450	10.6	30	18	10.0	6.0	6.4
NP10/13-150S	00.7213	3.6	150	1450	13.1	30	18	12.4	6.0	6.4
NP10/15-150S	00.7196	4.1	150	1450	14.6	30	18	14.1	6.0	6.6

* Температура жидкости 30С - это ограничение только для морской/соленой воды. Для пресной воды и другой стандартной неагрессивной жидкости ограничение температуры 70С

Инструкцию по эксплуатации и техническую информацию смотрите для стандартной серии насосов NP

Поз. на схеме	Кол-во в насосе	Артикул	Наименование
1	1	01.0858	Корпус картера
2	1	00.4011	Маслянный шуп
3	1	03.0326	Крышка картера
3A	1	00.5427	Пробка картера
4	1	06.0050	О-Кольцо
5	1	00.5430	Маслосливная пробка
6	4	21.0374	Винт
6A	4	07.3052	Стопорная шайба
7	2	03.0229	Крышка подшипника
8	1	07.3065	Смотровое окно
9	1	06.0964	О-Кольцо
10	8	21.0256	Винт
10A	8	07.3052	Стопорное кольцо
11	1	06.0057	Маслянный сальник
12A	1	05.0076	Подшипник
12B	1	05.0077	Подшипник
13	1	11.0618	Коленчатый вал NP10/10
13	1	11.0622	Коленчатый вал NP10/13
13	1	11.0612	Коленчатый вал NP10/15
14	1	07.3049	Шпонка вала
15	3	16.0036	Шатун
16	3	00.4171	Плунжер в сборе Ø18
16A	3	11.0645	Толкатель плунжера
16B	3	11.0589	Плунжерная трубка
16C	3	21.0363	Винт плунжера
16D	3	06.0305	Металлическое кольцо (покрыть с обеих сторон LOCTITE 577)
16E	3	06.0114	Опорное кольцо
16F	3	06.0113	О-Кольцо
17	3	11.0585	Палец шатуна
•19	3	06.1081	Уплотнение картера
20	3	07.3096	Корпус уплотнений
•21	3	06.1271	О-Кольцо
•23	3	06.1174	Манжета
•23A	3	06.1297	Манжета
•23B	3	07.4365	Упорное кольцо
•24	3	07.2116	Опорное кольцо
25	3	07.3097	LRF-кольцо
26	1	01.0851	Клапанный корпус
••27	6	07.2183	Седло клапана
••28	6	07.2184	Тарелка клапана
••29	6	07.2544	Пружина клапана
••30	6	07.2157	Корпус клапана
••31	6	06.0943	О-Кольцо
32	6	07.3491	Болт
••33	6	06.0944	О-Кольцо
34	8	21.0380	Стяжной винт
36	1	07.2666	Болт G3/8
36A	1	07.1427	Болт G1/2
		00.5132	Картер в сборе NP10/10S (1-21/23A/23B/34)
		00.5133	Картер в сборе NP10/13S (1-21/23A/23B/34)
		00.5134	Картер в сборе NP10/15S (1-21/23A/23B/34)
		00.5713	Клапанный корпус в сборе (23/24-33/36A)
		00.4491	Клапан в сборе (27-30)
•		14.0578	Ремкомплект уплотнений (19, 21-24)
••		14.0517	Ремкомплект клапанов

При заказе указывайте пожалуйста модель насоса, серийный номер, дату производства.

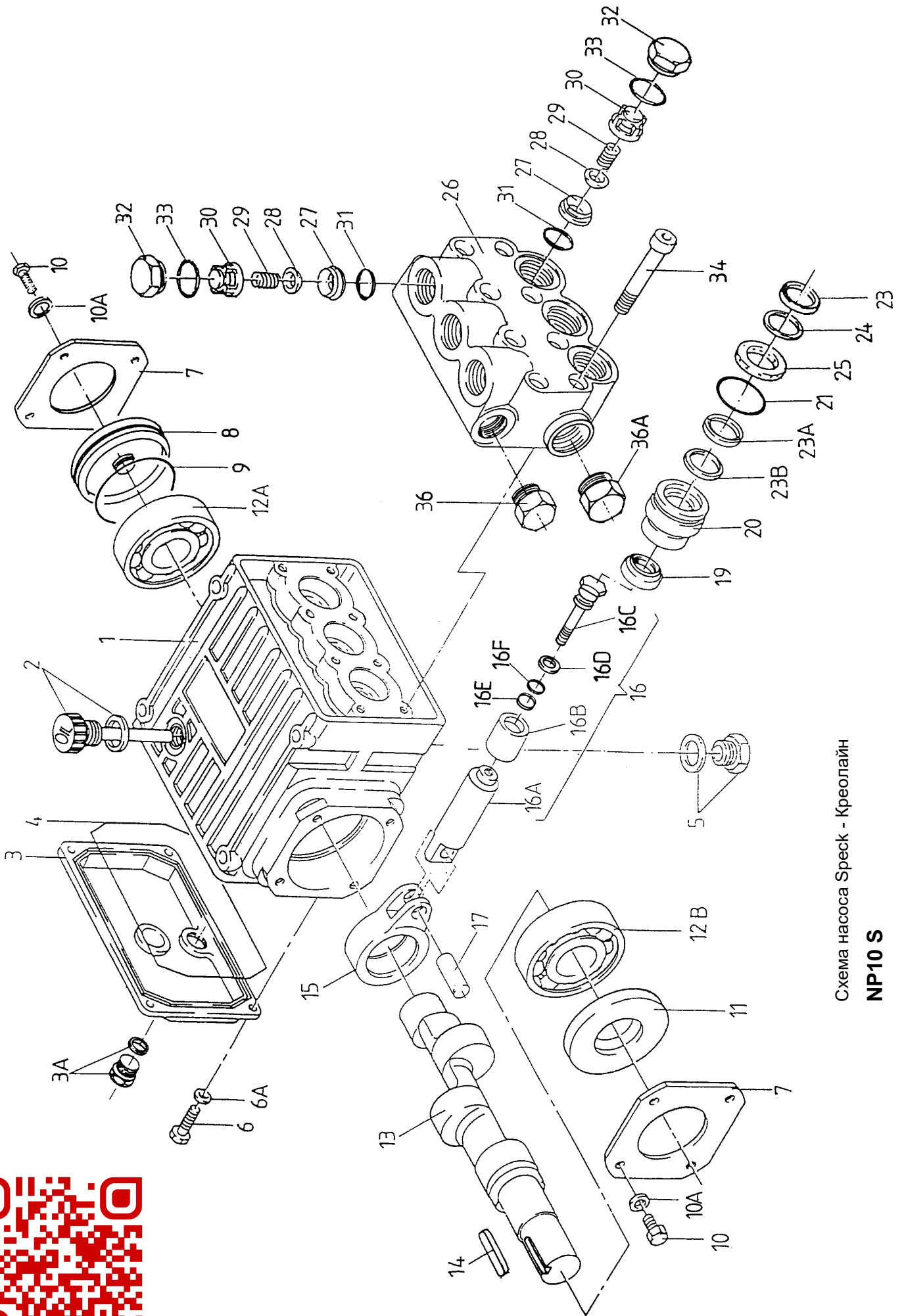


Схема насоса Sреск - Креолайн
NP10 S