

Поз. на схеме	Кол-во в насосе	Артикул	Наименование
1	1	01.0599	Картер насоса
2	1	00.3090	Маслянный щуп
3	1	03.0243	Крышка картера
3A	1	00.2416	Смотровое окно с сальником
4	1	06.1005	О-Кольцо
5	1	07.0705	Болт G1/2
5A	1	06.0282	Уплотнение G1/2
5B	1	00.4510	Болт с сальником.
6	4	21.0026	Винт
6A	4	07.2994	Стопорное кольцо
7	1	03.0339	Крышка подшипника
8	1	03.0350	Крышка подшипника
8A	1-3	07.4455	Доборная пластина
8B	1	07.4456	Доборная пластина
9	2	06.0058	О-Кольцо
10	8	21.0034	Винт
11	1	06.0287	Маслянный сальник вала
12	2	05.0202	Подшипник
13	1	11.0626	Коленчатый вал NP25/24-400
13	1	11.0625	Коленчатый вал NP25/20-500
14	1	07.3522	Шпонка вала
15	3	00.2458	Шатун в сборе
16	3	00.5959	Плунжер в сборе
16A	3	11.0772	Толкатель плунжера
16B	3	11.0776	Плунжерная трубка
16D	3	21.0639	Винт плунжера
16G	3	06.0306	Кольцо уплотнительное
16H	3	07.3723	Маслосъемное кольцо
17	3	11.0739	Палец шатуна
•18	3	06.1174	Манжета
•19	3	06.1569	Манжета
20	3	07.4513	Корпус уплотнений
•20A	3	06.0277	О-Кольцо
21	1	01.0902	Промежуточный корпус
22	3	07.4517	LRF-Кольцо
•23	3	00.5961	Манжета с упорным кольцом
•24	3	07.4514	Сальник
25	3	07.4515	Кассета уплотнений
•25A	6	06.1588	Опорное О-Кольцо
•25B	6	06.0744	О-Кольцо
•25C	2	06.1584	Уплотнительная вставка
26	1	01.0903	Клапанный корпус
27A	6	00.5881	Клапан в сборе
••27	3	07.4511	Седло клапана
••28	3	07.4512	Тарелка клапана
••29	3	07.4453	Пружина клапана
••30	3	07.2157	Корпус клапана
••31	3	06.1164	О-Кольцо
32	3	07.4449	Болт M25x1.5
••33	3	06.1563	О-Кольцо
34	8	21.0640	Стяжной винт
36	1	07.3350	Болт G3/8
37	1	06.1082	Уплотнительное кольцо
38	1	07.0705	Болт G1/2
39	1	06.0620	Уплотнительное кольцо
	1	00.6005	Картер в сборе NP25/20 (Поз.1-17,19,34)
	1	00.6006	Картер в сборе NP25/24 (Поз.1-17,19,34)
	1	00.6007	Клапанный корпус в сборе (25C/26-39 кроме 34)
•	1	14.0759	Ремкомплект уплотнений
••	1	14.0733	Ремкомплект клапанов

При заказе указывайте пожалуйста модель насоса, серийный номер, дату производства.

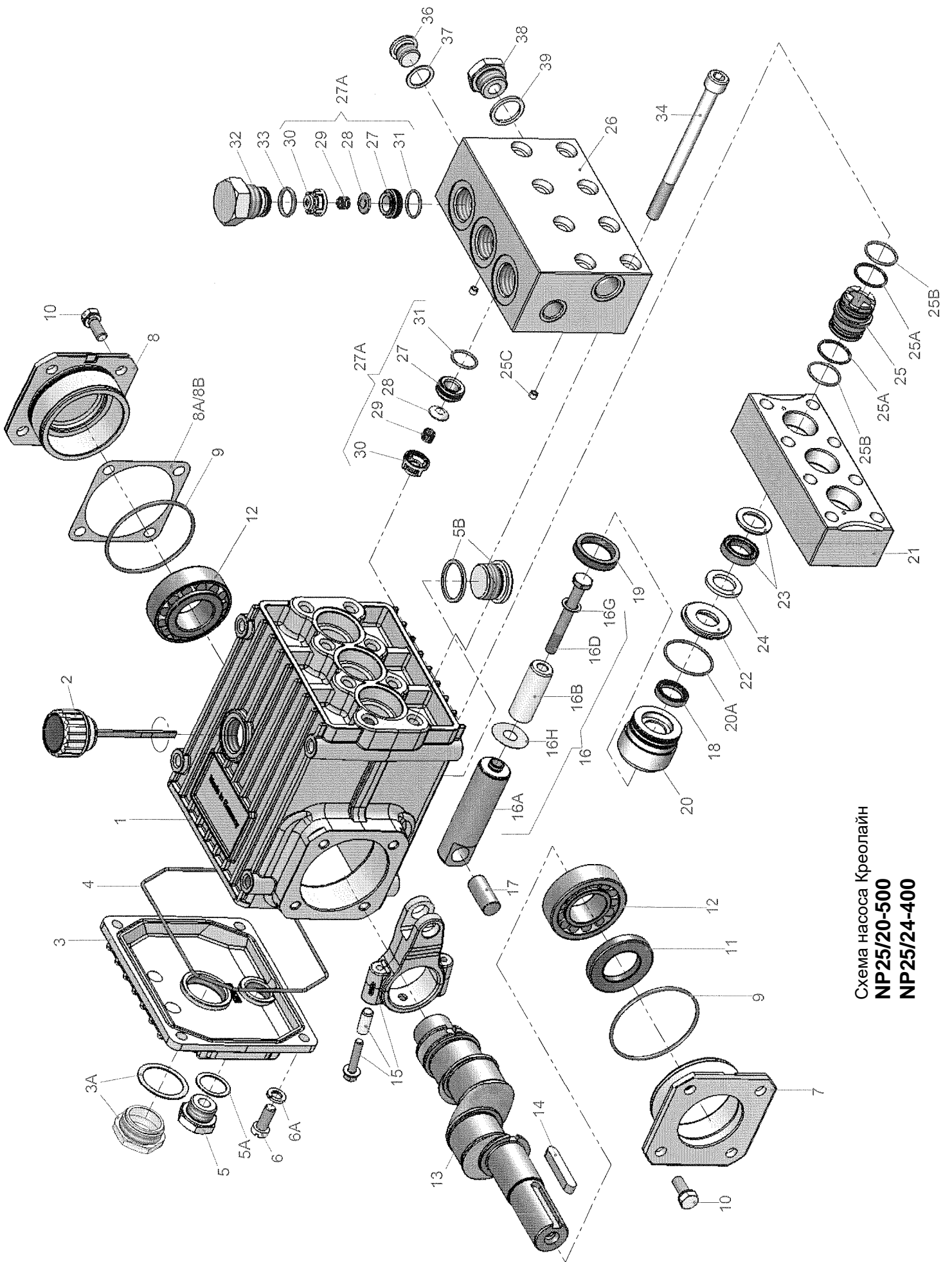


Схема насоса Креолайн  
**NP25/20-500**  
**NP25/24-400**