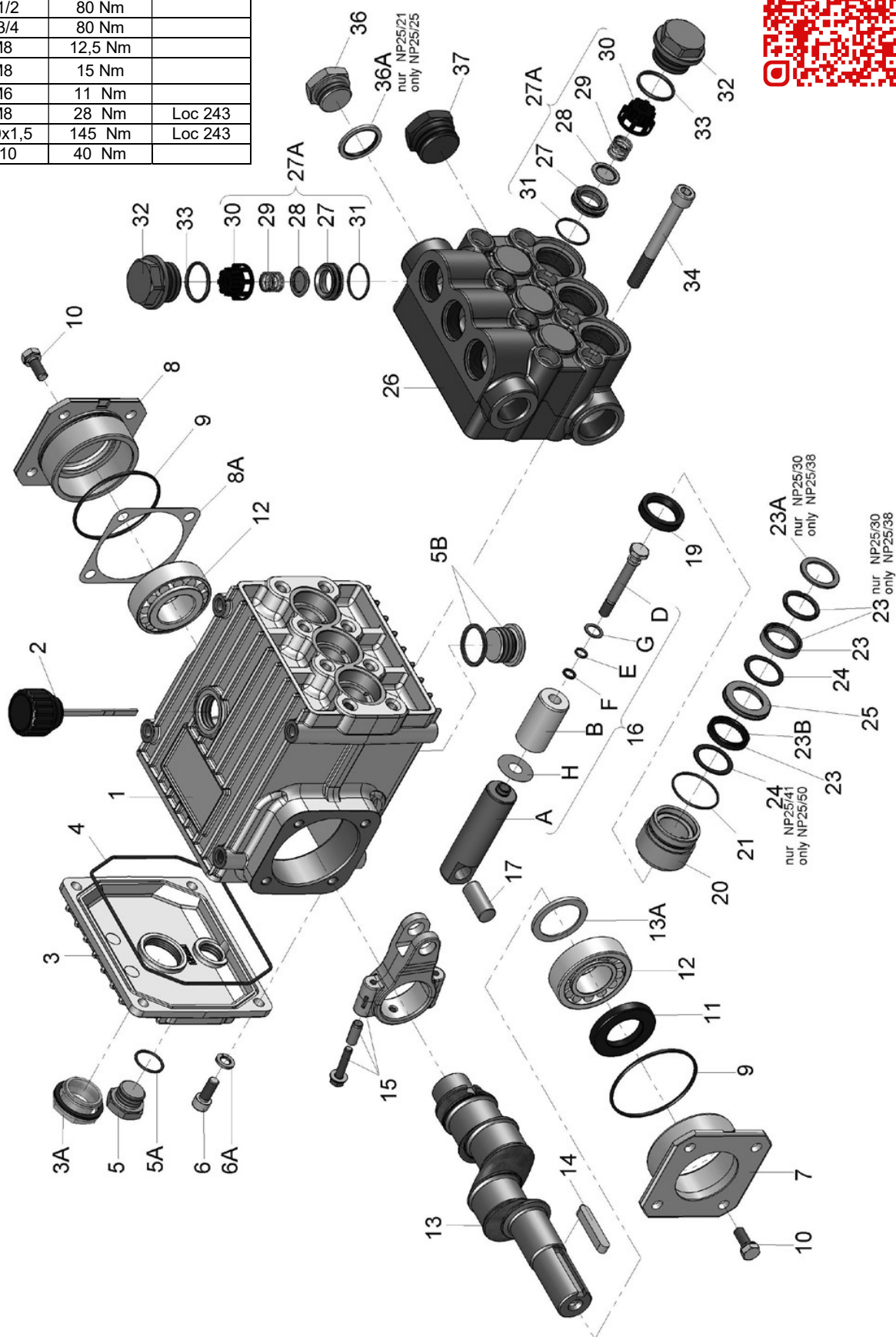


Поз.	Резьба	Момент затяжки	Loctite
3A	G1	10 Nm	Loc 5980
5	G1/2	80 Nm	
5B	G3/4	80 Nm	
6	M8	12,5 Nm	
10	M8	15 Nm	
15	M6	11 Nm	
16D	M8	28 Nm	Loc 243
32	M30x1,5	145 Nm	Loc 243
34	M10	40 Nm	



Поз. №	Кол-во	Артикул	Наименование	Наименование eng.
1	1	01.0599	Корпус привода	Crankcase
2	1	00.3090	Масляный щуп	Oil Dipstick
3	1	03.0243	Крышка картера	Crankcase Cover
3A	1	00.2416	Смотровое стекло	Oil Sight Glass Assy
4	1	06.1005	О-кольцо	O-Ring
5	1	07.0705	Пробка G1/2	Plug G1/2
5A	1	06.0067	О-кольцо	O-Ring
5B	1	00.4510	Пробка в сборе	Plug Assy
6	4	21.0026	Шестигранный винт	Hexagon Socket Screw
6A	4	07.2994	Пружинная шайба	Spring Washer
7	1	03.0403	Крышка подшипника	Bearing Cover
8	1	03.0350	Крышка подшипника	Bearing Cover
8A	1-3	07.4455	Регулировочная шайба	Fitting Disc
9	2	06.0058	О-кольцо	O-Ring
10	8	21.0034	Винт с шестигранной головкой	Hexagon Screw
11	1	06.0287	Радиальный сальник вала	Radial Shaft Seal
12	2	05.0202	Конический роликовый подшипник	Taper Roller Bearing
13	1	11.0875	Коленчатый вал	Crankshaft
13A	1	07.6005	Распорная шайба	Spacer Ring
14	1	07.3522	Шпонка	Fitting Key
15	3	00.2458	Шатун с подшипником в сборе	Connecting Rod Assy
16	3	00.5880	Плунжер в сборе Ø25	Plunger Assy Ø25
16A	3	11.0772	Плунжер	Plunger
16B	3	11.0574	Плунжерная трубка	Plunger Pipe
16D	3	21.0338	Зажимной винт	Tension Screw
16E	3	06.0113	О-кольцо	O-Ring
16F	3	06.0114	Опорное кольцо	Support Ring
16G	3	06.0275	Медное уплотнение	Copper Gasket
16H	3	07.3723	Маслосъемное кольцо	Oil Scraper
17	3	11.0739	Штифт	Crosshead Pin
o19	3	06.1569	Радиальное уплотнение вала	Radial Shaft Seal
20	3	07.4704	Держатель уплотнения	Seal Adaptor
o21	3	06.0277	О-кольцо	O-Ring
o23	3	06.1309	Манжета	Grooved Seal
o23B	3	06.1310	Манжета LRF	Grooved Seal
o24	6	07.2695	Опорное кольцо	Support Ring
25	3	07.2700	Кольцо возврата протечки	Drip-Return Ring
26	1	01.0600	Клапанный корпус	Valve Casing
27A	6	00.2946	Клапан в сборе	Valve Assy
oo27	6	07.2702	Седло клапана	Valve Seat
oo28	6	07.3913	Тарелка клапана	Valve Plate
oo29	6	07.3585	Пружина клапана	Valve Spring
oo30	6	07.2705	Корпус клапана	Spring Tension Cap
oo31	6	06.0250	Кольцо	O-Ring
32	6	07.2809	Заглушка M30x1,5	Plug M30x1.5
oo33	6	06.0251	Кольцо	O-Ring
34	8	21.0330	Шестигранный винт	Hexagon Socket Screw
36	1	07.1001	Заглушка G3/4,	Plug G3/4
37	1	07.1008	Заглушка G1	Plug G1
		00.6170	Картер в сборе (1-19/34)	Gear Assy (1-19/34)
		00.6164	Клапанный корпус в сборе (21-37 без 34)	Pump Head Assy (21-37 w/o 34)
o		14.0732	Ремкомплект уплотнений	Seal Repair Kit
oo		14.0397	Ремкомплект клапанов	Valve Repair Kit

При заказе запасных частей, пожалуйста, укажите тип насоса, серийный номер насоса, год выпуска и номер заказа запасных частей. Эту информацию можно найти на заводской табличке и в списке запасных частей.