

Поз. на схеме	Кол-во в насосе	Артикул	Наименование
1	1	01.0599	Картер насосы
2	1	00.3090	Маслянный щуп
3	1	03.0243	Крышка картера
3A	1	00.2416	Смотровое окно с сальником
4	1	06.1005	О-Кольцо
5	1	07.0705	Болт G1/2
5A	1	06.0282	Уплотнение G1/2
5B	1	00.4510	Болт с шайбой
6	4	21.0026	Винт
6A	4	07.2994	Стопорное кольцо
7	1	03.0339	Крышка подшипника
8	1	03.0350	Крышка подшипника
8A	1-3	07.4455	Доборная пластина
8B	1	07.4456	Доборная пластина
9	2	06.0058	О-кольцо
10	8	21.0034	Болт
11	1	06.0287	Маслянный сальник вала
12	2	05.0202	Подшипник
13	1	11.0625	Коленчатый вал NP25/60
13	1	11.0626	Коленчатый вал NP25/70
14	1	07.3522	Шпонка вала
15	3	00.2458	Шатун в сборе
16	3	00.6030	Плунжер в сборе
16A	3	11.0772	Толкатель плунжера
16B	3	11.0738	Плунжерная трубка
16D	3	21.0338	Болт плунжера
16E	3	06.0113	О-Кольцо
16F	3	06.0114	Кольцо
16G	3	06.0275	Стопорная шайба
17	3	11.0739	Палец шатуна
•19	3	06.1036	Манжета
20	3	07.4043	Корпус уплотнений
•20A	3	06.0846	О-кольцо
21	3	07.4045	Кассета уплотнений
•21A	6	06.0107	О-кольцо
22	3	07.4123	Держатель клапана
•23	6	06.1465	Уплотнение
•24	3	07.4044	Кольцо
25	1	01.0838	Промежуточный корпус
25A	2	21.0548	Заглушка
•25B	2	06.0061	О-кольцо
26	1	01.0839	Клапанный корпус
••27A	6	00.5380	Клапан в сборе (Поз. 27-31)
27	6	07.4053	Седло клапана
28	6	07.4124	Тарелка клапана
29	6	07.3585	Пружина клапана
30	6	07.4122	Корпус клапана
31	6	06.0250	О-кольцо
32	3	07.2809	Болт M30x1.5
••33	3	06.0251	О-кольцо
34	8	21.0527	Стяжной винт
36	1	07.1001	Болт G3/4
		00.6159	Картер в сборе NP25/70 (Поз 1-20A, 34)
		00.6433	Картер в сборе NP25/60 (Поз 1-20A, 34)
		00.5768	Промежуточный корпус в сборе (21-21A, 23-25B)

- 14.0654 Ремкомплект клапанов
- 14.0655 Ремкомплект уплотнений

При заказе указывайте пожалуйста модель насоса, серийный номер, дату производства.

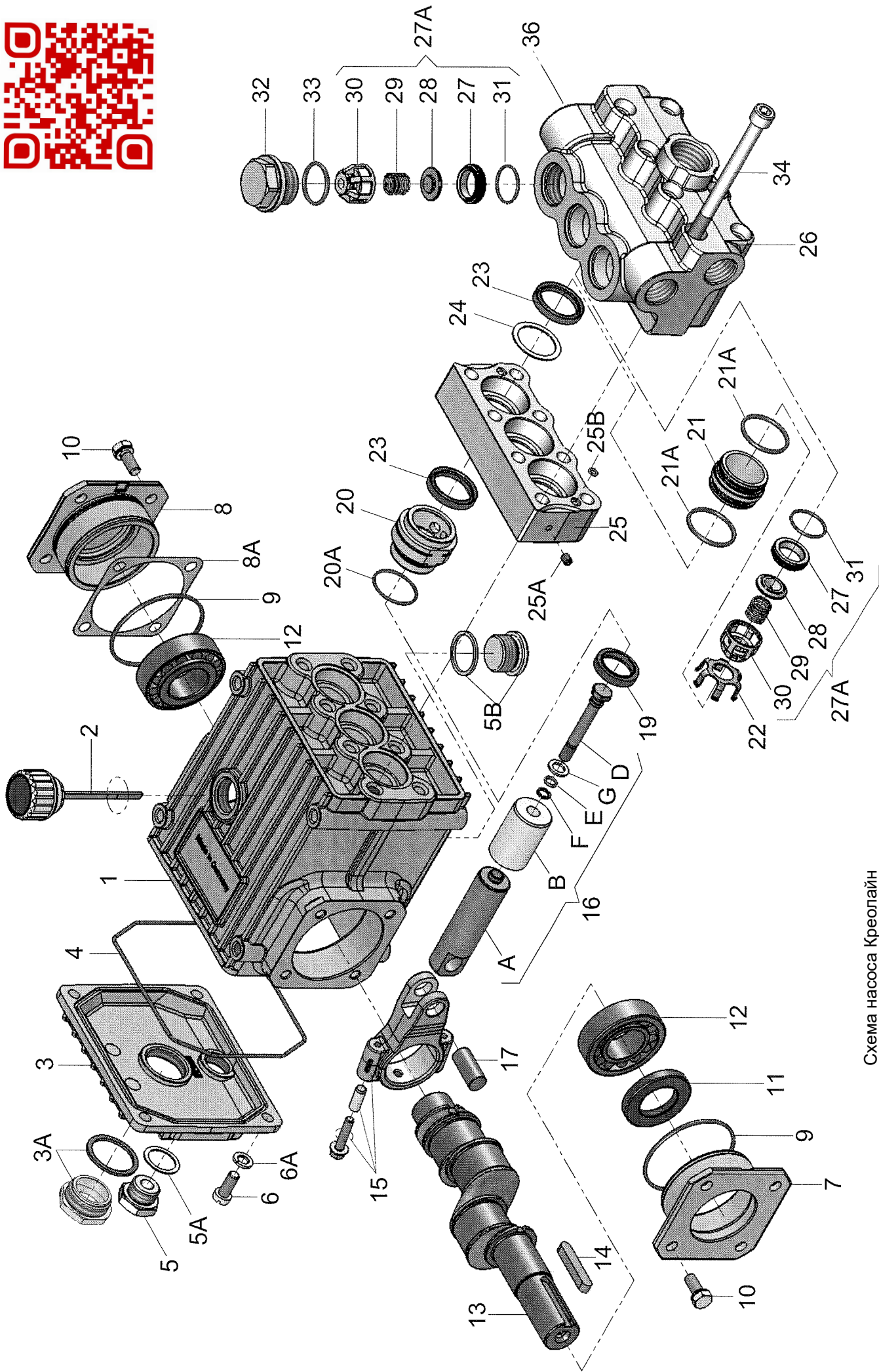


Схема насоса Креолайн  
NP25/60-140  
NP25/70-140