

Поз. на схеме	Кол-во в насосе	Артикул	Наименование
1	1	01.0462	Корпус картера
2	1	00.2914	Маслянная пробка в сборе
4	1	03.0155	Задняя крышка картера
5	1	06.0262	О-Кольцо
8	1	00.0388	Маслянный щуп
9	1	06.0053	О-Кольцо
10	4	21.0026	Винт крышки картера
11	4	07.2994	Стопорная шайба
12	1	07.0705	Маслянная пробка G1/2
13	1	06.0067	О-Кольцо
14	2	03.0156	Прижимная крышка подшипника
15	2	06.0263	Маслянный сальник
16	2	06.0577	О-Кольцо
17	9	21.0034	Винт крышки подшипника
20	2	05.0099	Подшипник
20A	2	07.0859	Регулировочная шайба
20B	2	07.1961	Регулировочная шайба
21	1	07.4564	Заглушка вала
22	1	11.0127	Коленчатый вал P41/58-110D
22	1	11.0777	Коленчатый вал P41/70-110D
23	1	07.3050	Шпонка вала
24	3	00.3289	Шатун в сборе
25	3	00.1007	Поршень в сборе
28	3	11.0253	Палец шатуна
29A	3	07.0862	Центрирующая втулка
29B	3	11.0242	Плунжерная трубка
29C	3	21.0655	Болт плунжера
29D	3	06.0275	Медное кольцо
29E	3	07.4696	Вставка плунжера
30	3	07.2838	Маслосъемное кольцо
31	3	06.0265	Маслянный сальник
36	3	07.0865	Стопорное кольцо
39	6	07.0866	Опорное кольцо
•40	9	06.1056	Манжета
41	6	07.0867	Упорное кольцо
42	3	07.0802	Пружина уплотнений
42A	3	07.1916	Входная пробка M42x1.5
••42B	3	06.0256	О-Кольцо
43	1	01.0682	Клапанный корпус
••44	6	07.0873	Седло клапана
••44A	6	06.0267	О-Кольцо
••45	6	07.3913	Пластина клапана
••46	6	07.0893	Пружина клапана
••47	3	07.0871	Корпус клапана
48	3	07.0872	Выходная пробка M36x1.5
••48A	3	06.0285	О-Кольцо
49	6	21.0359	Соединительный винт
49A	2	07.2954	Центрирующая втулка
49B	4	07.2955	Центрирующая втулка
49C	2	07.0874	Центрирующая втулка
50	6	07.0988	Гайка
50A	6	07.2707	Шайба
51	3	07.1798	Корпус клапана
52	3	07.1914	Упорный корпус клапана
••53	3	06.0285	О-Кольцо
••54	3	07.1877	Опорная шайба
55	1	07.1008	Входная заглушка G1
56	1	07.2085	Выходная заглушка G3/4
57	1	07.0796	Шайба коленвала
59	1	07.5984	Прессшпиль G1/8
60	1	07.5985	Конектор (елочка) G1/8
62	1	03.0264	Пластина
	1	00.4589	Картер в сборе P41/58D (1-31 / 49-50A / 57 / 62)
	1	00.6527	Картер в сборе P41/70D (1-31 / 49-50A / 57 / 62)
	1	00.3705	Клапанный корпус в сборе (36-48A / 51-56 / 59)
•	1	14.0410	Ремкомплект уплотнений
••	1	14.0047	Ремкомплект клапанов

При заказе указывайте пожалуйста модель насоса, серийный номер, дату производства.

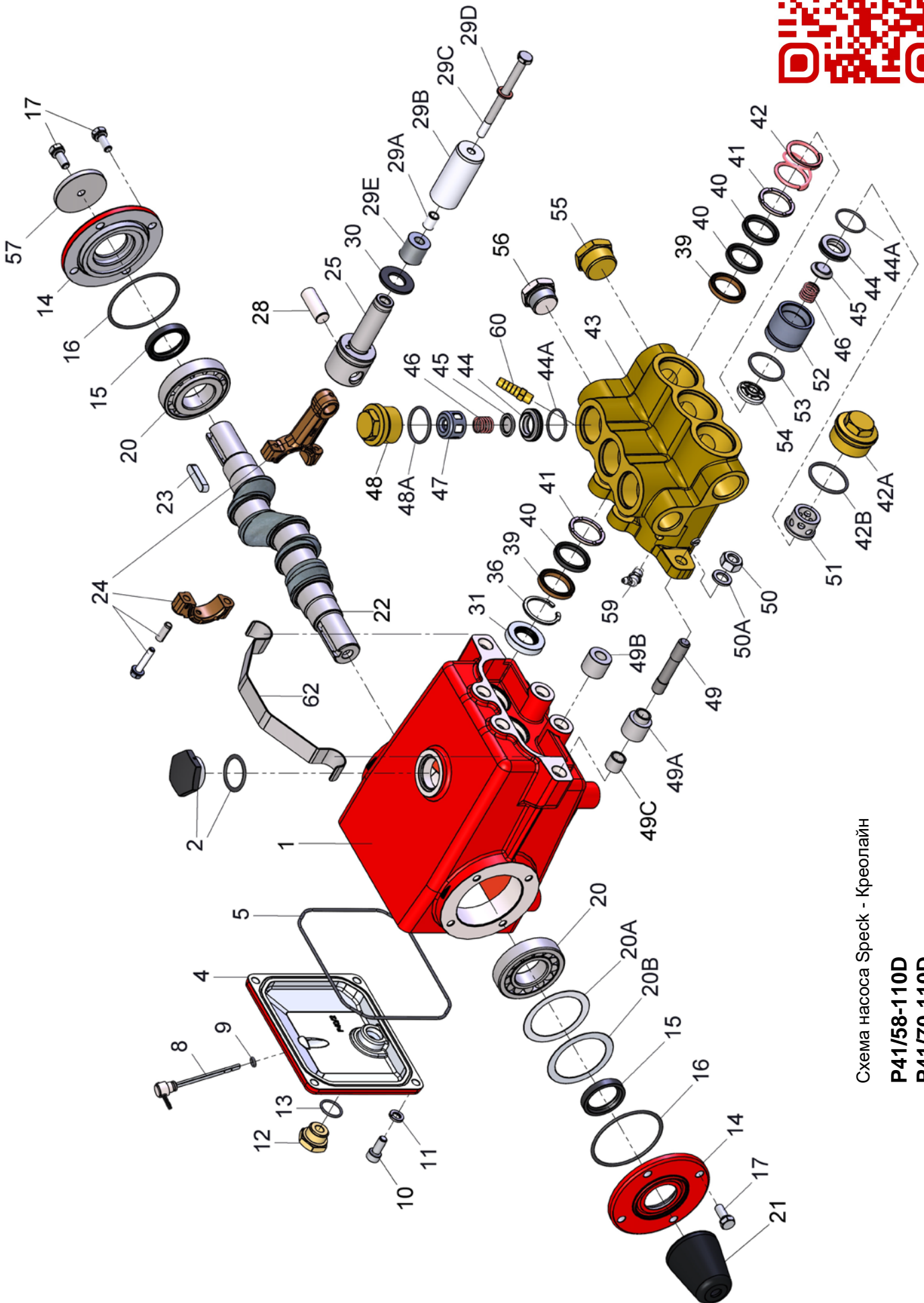


Схема насоса Speck - Креолайн
P41/58-110D
P41/70-110D