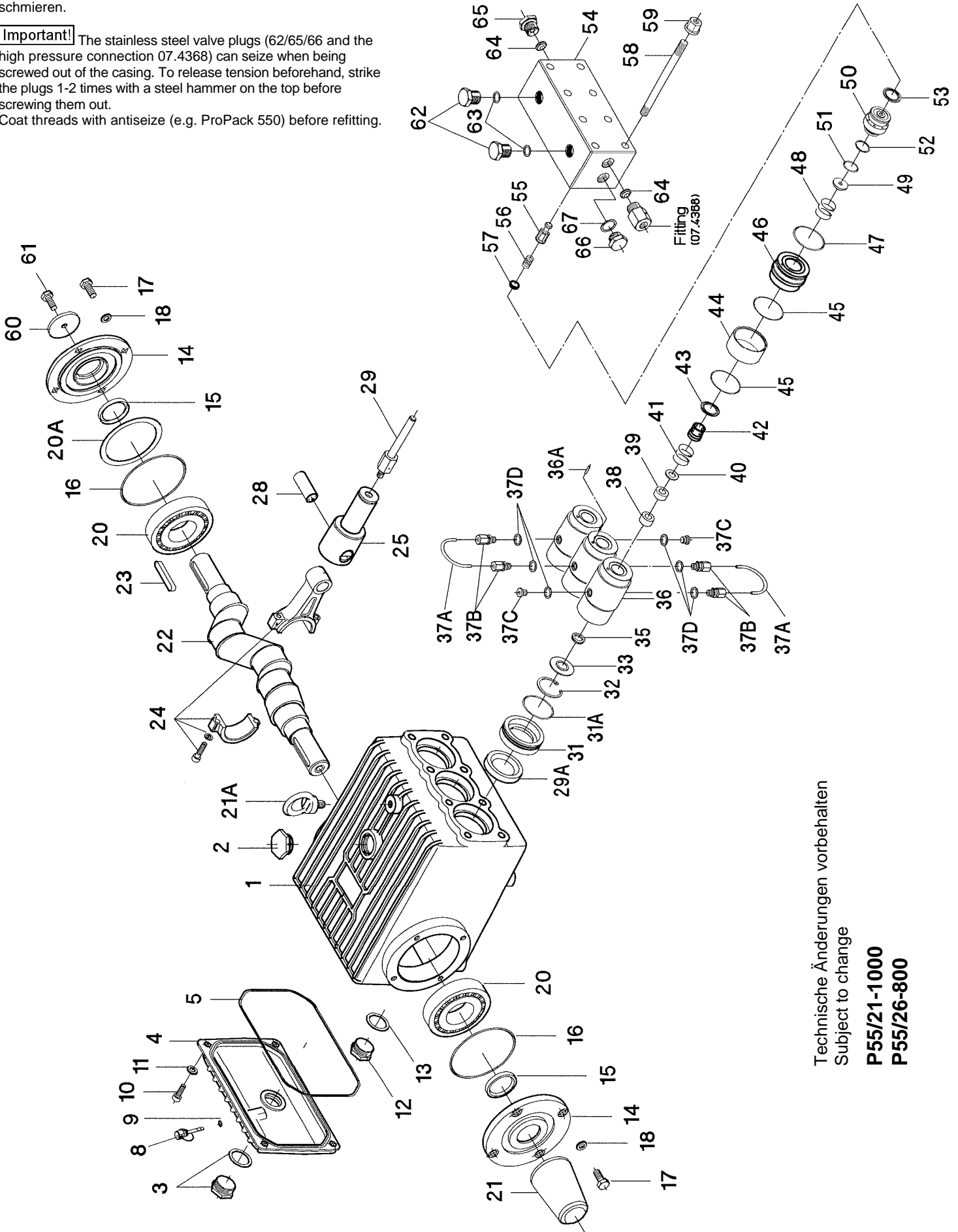


Lfd. Nr. Item No.	Stückzahl No. Off	Best.-Nr. Code No.	Benennung	Description
1	1	01.0709	Antriebsgehäuse	Crankcase
2	1	00.2914	Ölauffüllstopfen kpl.	Oil Filler Plug Assy
3	1	00.2416	Ölschauglas	Oil Sight Glas
4	1	03.0266	Getriebedeckel	Crankcase Cover
5	1	06.1224	O-Ring zu 4	O-Ring for 4
8	1	00.0520	Ölmeßstab kpl.	Oil Dipstick Assy
9	1	06.0053	O-Ring zu 8	O-Ring for 8
10	4	21.0388	Innensechskantschraube	Inner Hexagon Screw
11	4	07.3196	Federring	Spring Ring
12	1	07.1001	Stopfen G3/4	Plug G3/4
13	1	06.0350	Dichtung	Gasket
14	2	03.0269	Lagerdeckel	Bearing Cover
15	2	06.0714	Radialwellendichtring	Radial Shaft Sea
16	2	06.0605	O-Ring zu 14	O-Ring for 14
17	8	21.0394	Sechskantschraube	Hexagon Screw
18	8	07.3196	Federring	Spring Washer
20	2	05.0127	Kegelrollenlager	Taper Roller Bearing
20A	1-5	07.1998	Paßscheibe	Fitting Disc
21	1	07.3147	Wellenschutz	Shaft Protector
21A	1	07.1628	Ringschraube	Eye Bolt
22	1	11.0646	Kurbelwelle	Crankshaft
23	1	07.2759	Paßfeder	Fitting Key
24	3	00.4227	Gleitlagerpleuel kpl.	Connecting Rod Assy
25	3	00.4228	Kreuzkopf kpl.	Crosshead / Plunger Assy
28	3	11.0648	Kreuzkopfbolzen	Crosshead Pin
29	3	00.5167	Plunger kpl.	Plunger Assy
29A	3	06.1225	Radialwellendichtring	Radial Shaft Seal
31	3	06.4653	Zentrierring	Centring Ring
•31A	3	06.1177	O-Ring	O-Ring
32	3	07.3372	Seegerring	Clip Ring
33	3	07.3739	Stützscheibe	Support Disc
•35	3	06.1168	Nutring	Grooved Ring
36	3	07.3734	Dichtungshülse	Seal Sleeve
36A	1	07.3910	Gummi Stopfen	NBR Plug
37A	2	07.4654	Rohrbogen für Spülleitung	Elbow for Rinsing Pipe
37B	4	07.2949	gerade Einschraubverschraubung	Screw-In Pipe Connection
37C	2	07.3547	Stopfen G1/8 m. Innensechskant	Plug G1/8 c/w Hexagon
37D	6	06.0305	Stahl-Dichtring	Steel Washer
•38	3	07.4655	Führungsring	Sleeve Support Ring
•39	3	06.1401	Doppelwendelring	Spiral Ring
40	3	07.4656	Stützring	Support Ring
41	3	07.3737	Dichtungsspannfeder	Seal Tension Spring
42	3	07.3703	Federspannring	Spring Tension Ring
•43	3	06.1389	Dichtkantenring	Border Seal Ring
44	3	07.3679	LRF-Ring	Drip-Return Ring
•45	6	06.1369	O-Ring	O-Ring
46	3	07.3119	Dichtungskassette	Seal Case
•47	3	06.0105	O-Ring	O-Ring
••48	3	07.2758	Ventilfeder	Valve Spring
••49	3	07.3120	Saugventilplatte	Suction Valve Plate
••50	3	07.3117	Ventilkörper	Valve Body
••51	3	06.0247	O-Ring	O-Ring
••52	3	06.1348	Stützring für O-Ring	Suppor Ring for O-Ring
••53	3	06.1388	Dichtkantenring	Border Seal Ring
54	1	01.0918	Ventilgehäuse	Valve Casing
••55	3	07.3167	Federführung	Spring Guide
••56	3	07.4900	Ventilfeder	Valve Spring
••57	3	07.3121	Druckventilplatte	Discharge Valve Plate
58	8	21.0644	Stiftschraube	Stud Bolt
59	8	07.4657	Sechskantmutter	Hexagon Screw
60	1	07.0796	Scheibe für Kurbelwelle	Disc for Crankshaft
61	1	21.0259	Sechskantschraube	Hexag on Screw
62	2	07.4375	Stopfen G1/2	Plug G1/2
63	2	06.0742	Cu-Dichtring	Copper Ring
64	2	07.4095	Dichtkegel	Seal Cone
65	1	07.4108	Stopfen G1/2 Druck	Plug G1/2 Discharge
66	1	07.0705	Stopfen G1/2 Saug	Plug G1/2 Suction
67	1	06.0282	Cu-Dichtring	Copper Ring
•		00.6116	Antrieb kpl. (1-28/29A/58-61)	Crankcase Assy (1-28/29A/58-61)
••		00.6118	Plungerwechselsatz (29/31-3x45)	Plunger Replacement Kit (29/31-3x45)
		00.6117	Pumpenkopf (3x45-57/62/63/65-67)	Pumphead Assy (3x45-57/62/63/65-67)
		14.0780	Rep. Satz Dichtungen	Seal Repair Kit
		14.0587	Rep. Satz Ventile	Valve Repair Kit

Bei Bestellung von Ersatzteilen bitte Bestell-Nr., Pumpen-Nr. und -type angeben  
When ordering please state Code No., Pump Model and Pump Serial No.

**Achtung!** Die Ventilstopfen (62/65/66 und der Hochdruckfitting 07.4368) aus Edelstahl neigen beim Herausschrauben zum Fressen im Gewinde des Gehäuses. Vor dem Herausdrehen die Stopfen durch 1-2 Schläge mit einem Eisenhammer auf den Sechskant prellen, um Spannungen zu lösen. Vor Wiedereinbau Gewinde mit „Antiseize“ z.B. ProPack 550 schmieren.

**Important!** The stainless steel valve plugs (62/65/66 and the high pressure connection 07.4368) can seize when being screwed out of the casing. To release tension beforehand, strike the plugs 1-2 times with a steel hammer on the top before screwing them out. Coat threads with antiseize (e.g. ProPack 550) before refitting.



Technische Änderungen vorbehalten  
Subject to change

**P55/21-1000**  
**P55/26-800**