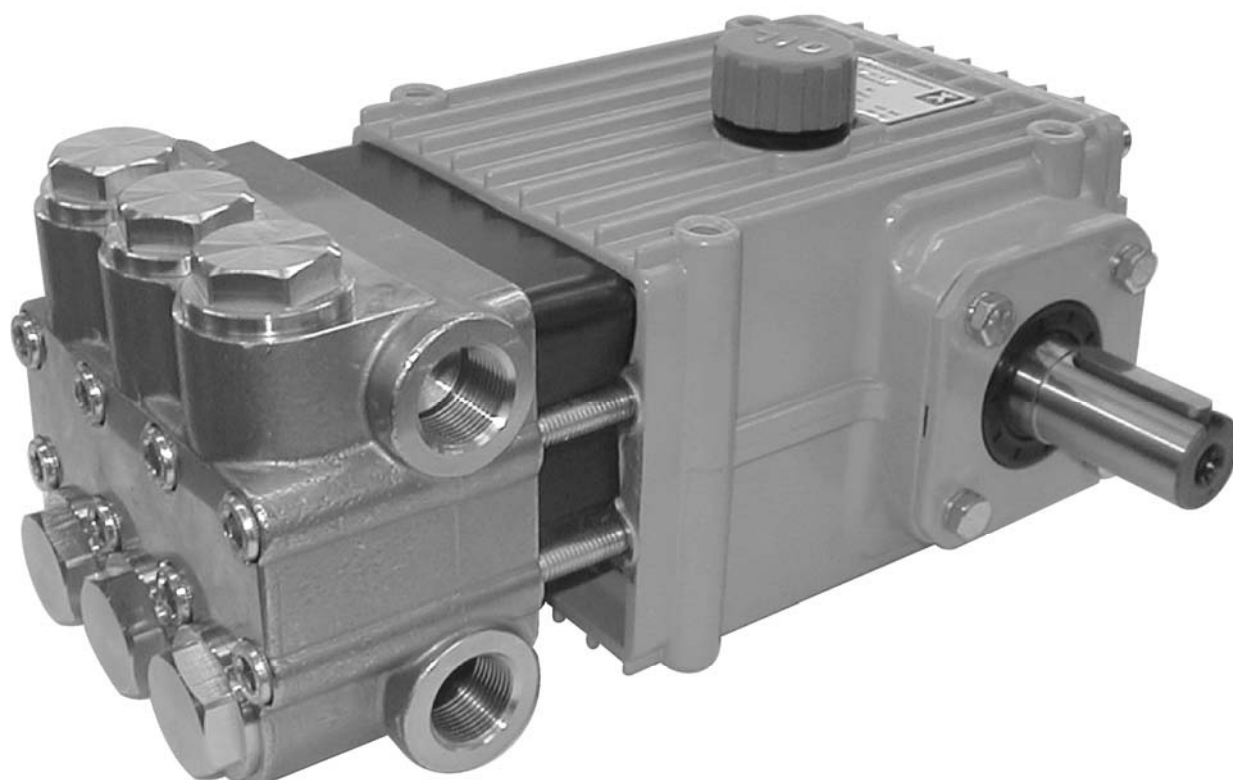


ДОПОЛНЕНИЕ К ИНСТРУКЦИИ ПО ЭКСПЛУАТАЦИИ SUPPLEMENT TO OPERATING INSTRUCTIONS



SPECK-TRIPLEX_ПЛУНЖЕРНЫЙ_НАСОС SPECK TRIPLEX PLUNGER PUMP

NP25/21-350S
NP25/25-250S
NP25/30-200S
NP25/50-150S



i Характеристики – Performance

Тип	Код	Мощность	Давление max.	Обороты max.	Расход max.	Тем-ра Воды max.	Плунжер Диам.	Ход	Вес	NPSHR
	Code No.	Power Consump.	Pressure max.	RPM max.	Output max.	Water- Temp. max.	Plunger dia.	Stroke	Weight approx.	NPSH Required
	kW	bar	min	⁻¹	l/min	°C	mm	mm	kg	mWs
NP25/21-350S	00.6174	14.3	350	1450	20.8	70	18.0	20.0	16.6	8.7
NP25/25-250S	00.6175	12.4	250	1450	25.0	70	18.0	24.0	16.6	9.3
NP25/30-200S	00.6176	12.2	200	1450	31.1	70	22.0	20.0	17.0	6.4
NP25/50-150S	00.6177	14.3	150	1450	48.4	70	25.0	24.0	17.0	9.3

Achtung! Рекомендуется снизить обороты насоса до 80% от макс. (например до 1160 мин⁻¹) при промышленном применении

Значение NPSH рассчитано для воды (плотностью 1kg/dm³ и вязкостью =1°E) и максимально допустимых оборотах насоса.

Important! We recommend the pump be operated at 80% of its max. rpm (i.e. at 1160 rpm) if used for industrial application.

Required NPSH refers to water (specific weight 1kg/dm³, viscosity 1°E) at max. permissible pump revolutions.



Пожалуйста, прочитайте внимательно инструкцию по эксплуатации, прежде чем запускать насос.

Эти инструкции аналогичны инструкциям по эксплуатации для стандартной серии насосов NP25. Изучите там разделы Ремонт, Требования безопасности и Техническое обслуживание.

Achtung!

Плунжер включает в себя дополнительную втулку 20B и дополнительное направляющее кольцо 20C (см. пункт 2 в стандартной инструкции по эксплуатации). Проверьте кольцо 20C на предмет износа и при необходимости замените. Удаляйте любые отложения/загрязнения с поверхности втулки 20B, и удостоверьтесь, что отверстие для утечек не забито.

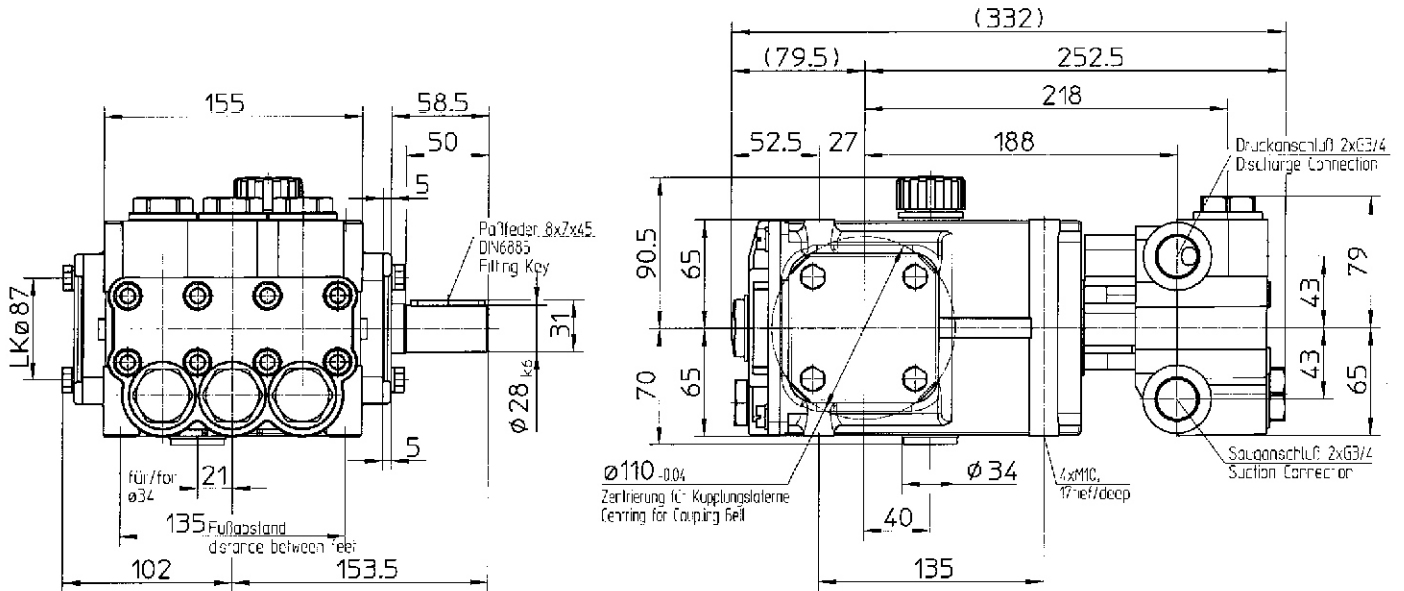


Please read the operating instructions carefully before putting the pump into operation.

These operating instructions supplement the general operating instructions for the standard NP25 pump series; please read the points Repair, Safety Rules and Maintenance therein.

Important!

The plunger unit comes with an extended sleeve (20B) having a clipped on guide ring (20C) (see point 2 of the standard operating instructions). Check guide ring (20C) for wear and replace if necessary. Remove any deposits on the extended sleeve (20B) and make sure that the leakage bores remain unobstructed so that leakage can drain.



SPECK - KOLBENPUMPENFABRIK

Otto Speck GmbH & Co. KG · Postfach 1240 · D-82523 Geretsried
Tel. (08171) 62930 · Telefax (08171) 629399